

# Analyse, "ambitie" en ontwerpuitgangspunten

## Analyse

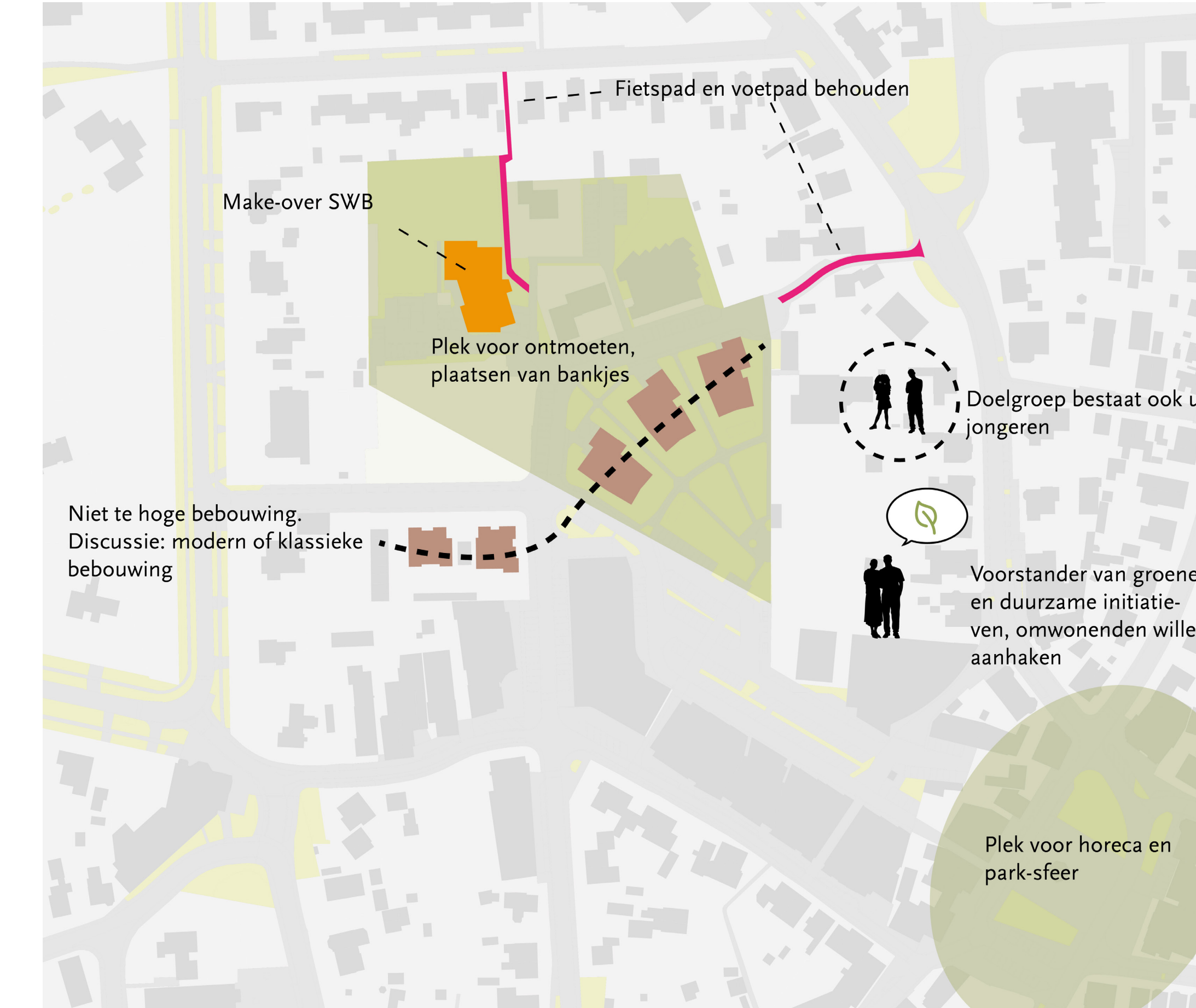
### Sferen



### Routing



## Terugblik bewonersavonden



- Dorpse sfeer:**
- groen met behoud van bomen
  - aanhaken op klassieke sfeer, niet hoger dan 2 bouwlagen met kap
  - SWB gebouw mag moderne uitstraling behouden / krijgen
  - Moet wel samenhang in het gebied komen. Wellicht kansen om klassiek te combineren met modern.
- Gemeentehuis Brummen is een referentie waar klassiek en modern fraai gecombineerd zijn.

- Parksfeer:**
- vooral voor direct omwonenden, daarom geen horeca of terrassen
  - Markt is de plek voor ontmoeting voor het dorp, niet het Graaf van Limburg Stirumplein

- Bereikbaarheid**
- parkeervoorzieningen liever niet achteraf; gevaar voor hangjongeren
  - bereikbaarheid te voet, fiets en scootmobiel van belang
  - goede stallingmogelijkheden voor fiets en scootmobiel

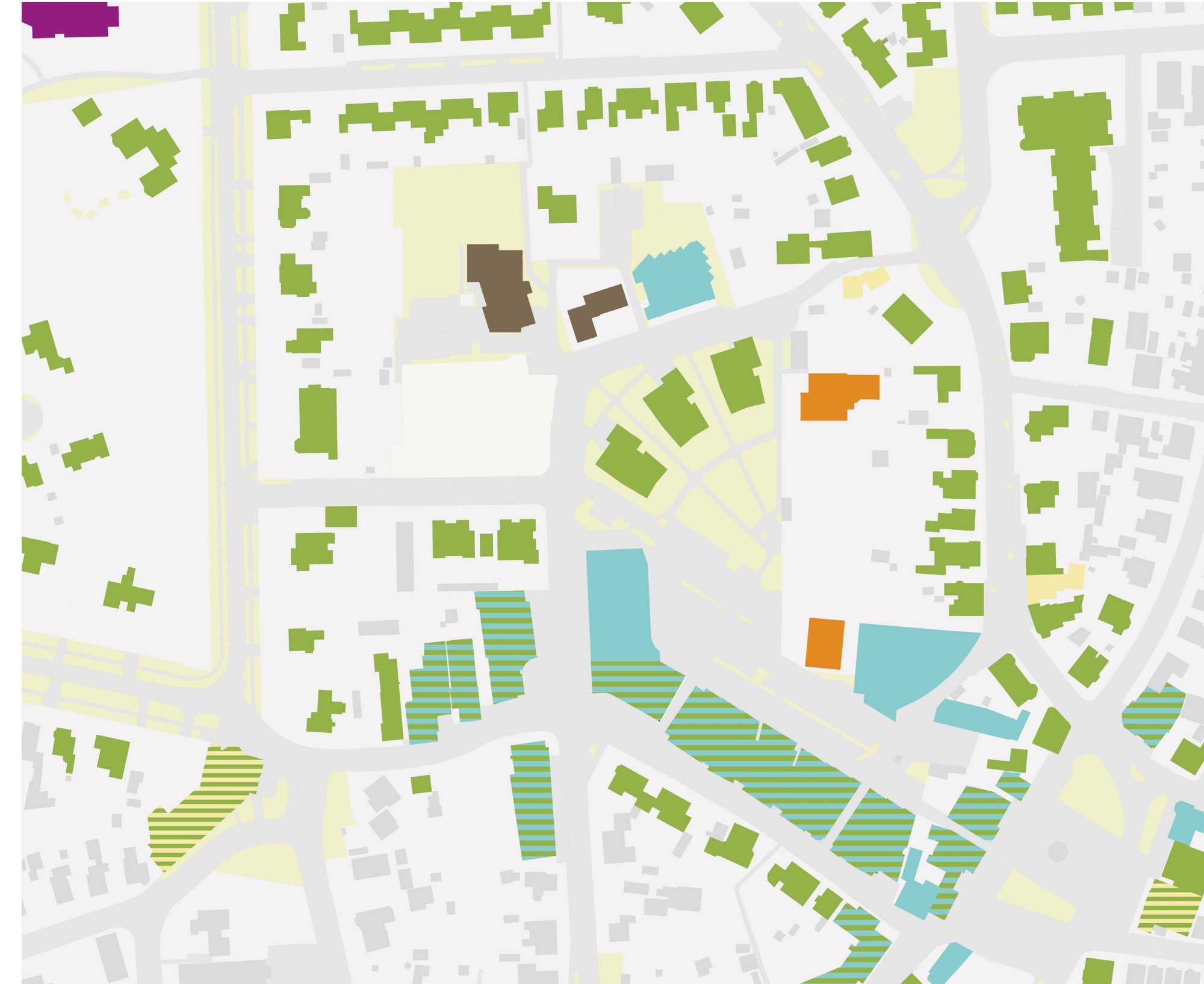
- Groen en duurzaamheid**
- Veel aandacht voor de openbare ruimte voor het groen. Echt de aandacht geven ook om te voorkomen dat er te veel verharding komt.
  - Wonen voor ouderen EN jongeren

### Bouwhoogten



- BOUWLAGEN**
- 1 Bouwlaag
  - 1 Bouwlaag met bewoonbare kap
  - 2 Bouwlagen
  - 2 Bouwlagen met kap
  - 3 Bouwlagen
  - 3 Bouwlagen met kap

### Functies



- FUNCTIES**
- Winkel
  - Zorg
  - Horeca
  - Bedrijf
  - Woning
  - Overig

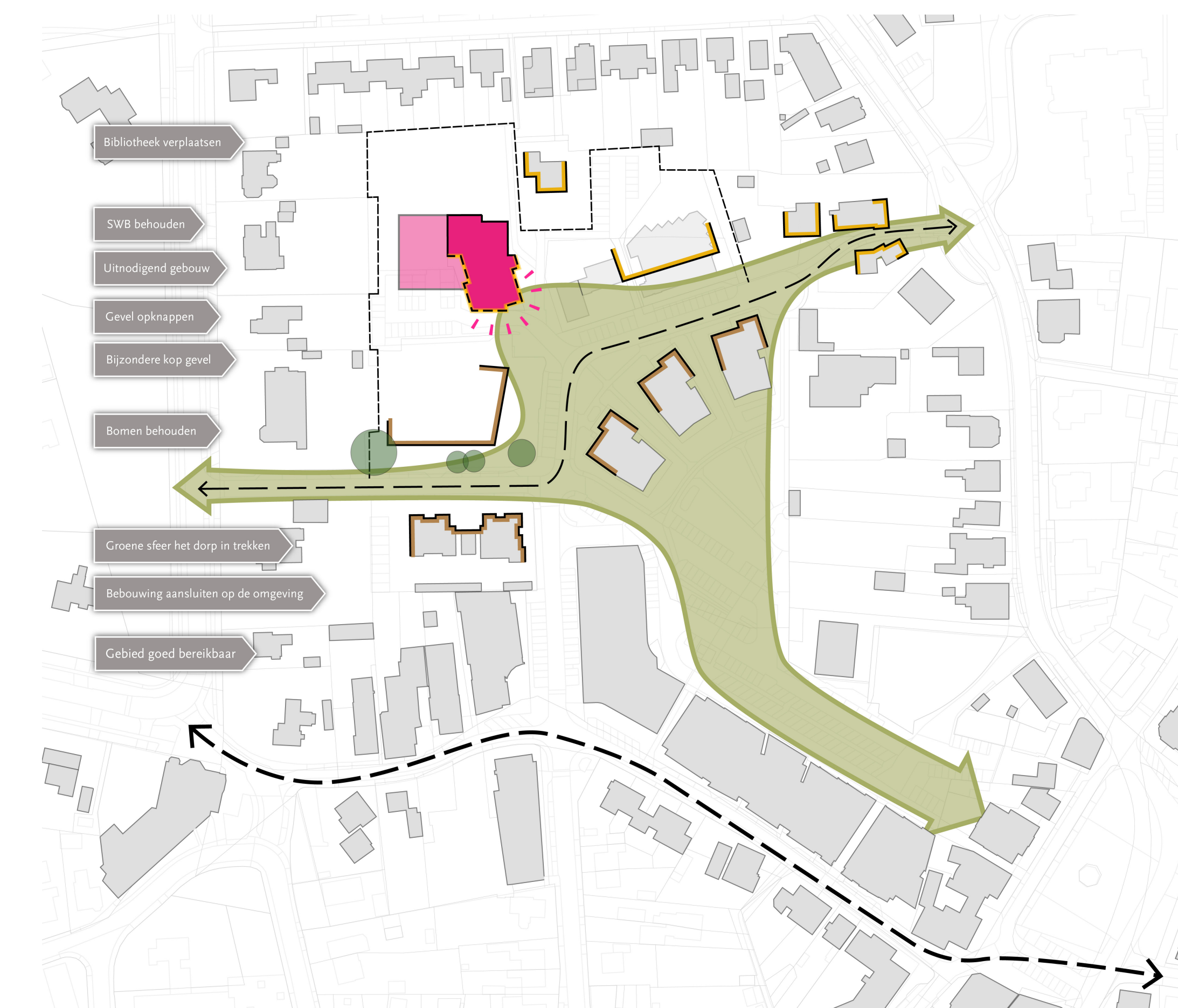
### Groen



### Oriëntatie



## Ambitie & ontwerpuitgangspuntenkaart



- Genoeg woningen toevoegen (voor financiële haalbaarheid) en tegelijkertijd dorps bouwen (niet de hoogte in)
- Veel parkeerplaatsen benodigd en tegelijkertijd een groene park-sfeer maken
- Dorpse 'klassieke' architectuur of aansluiten op modernere architectuur omliggende bebouwing?

- Parkeren**
- 45 parkeerplaatsen voor bibliotheek, SWB en omliggende woningen
  - waarvan 7 bestaande mindervaliden parkeerplaatsen
  - voor nieuwe woningen extra parkeerplaatsen (parkeernormen)

# Graaf van Limburg Stirumplein - ontwerp

## Plankaart

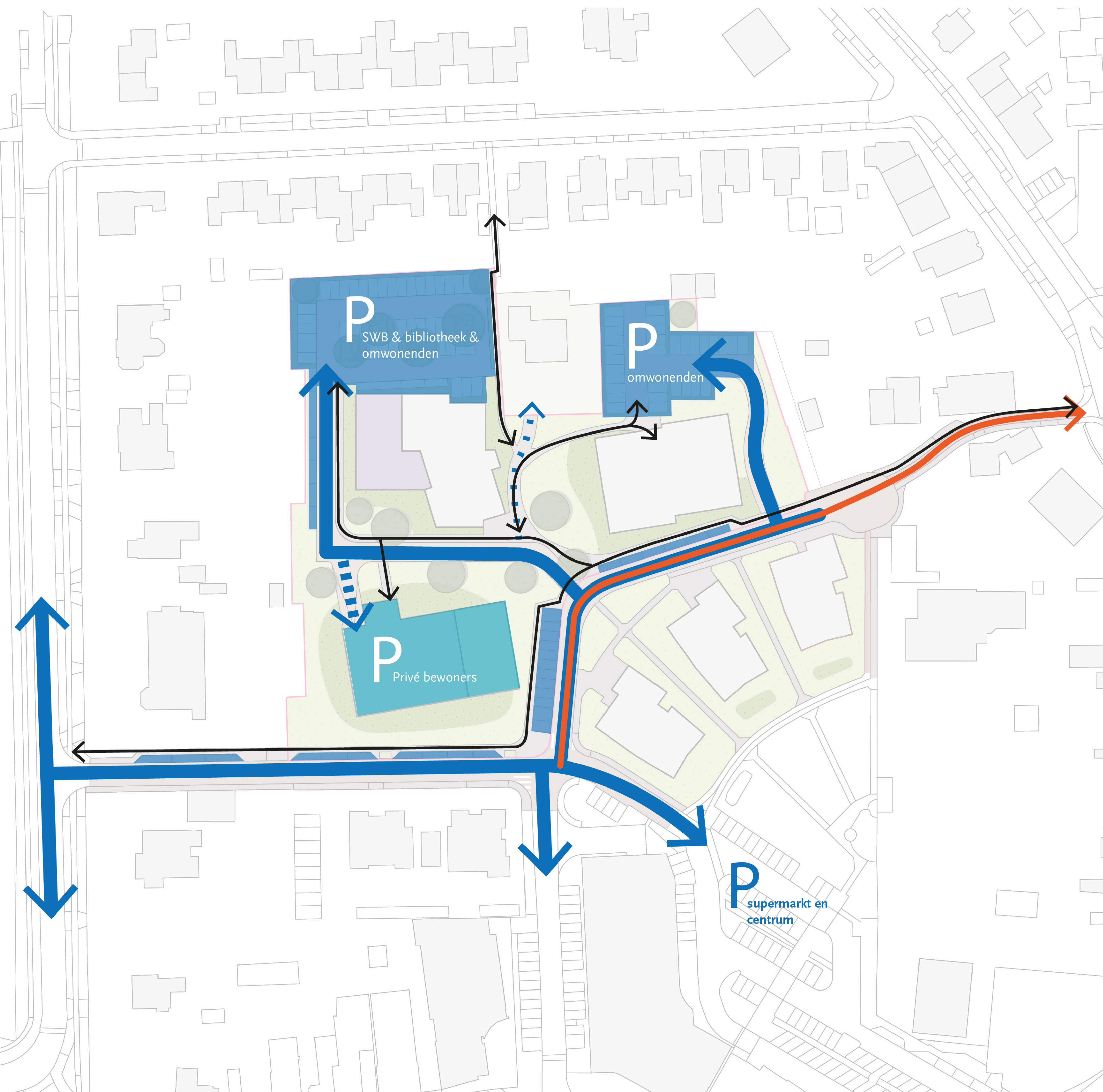


## Facet concept openbare ruimte

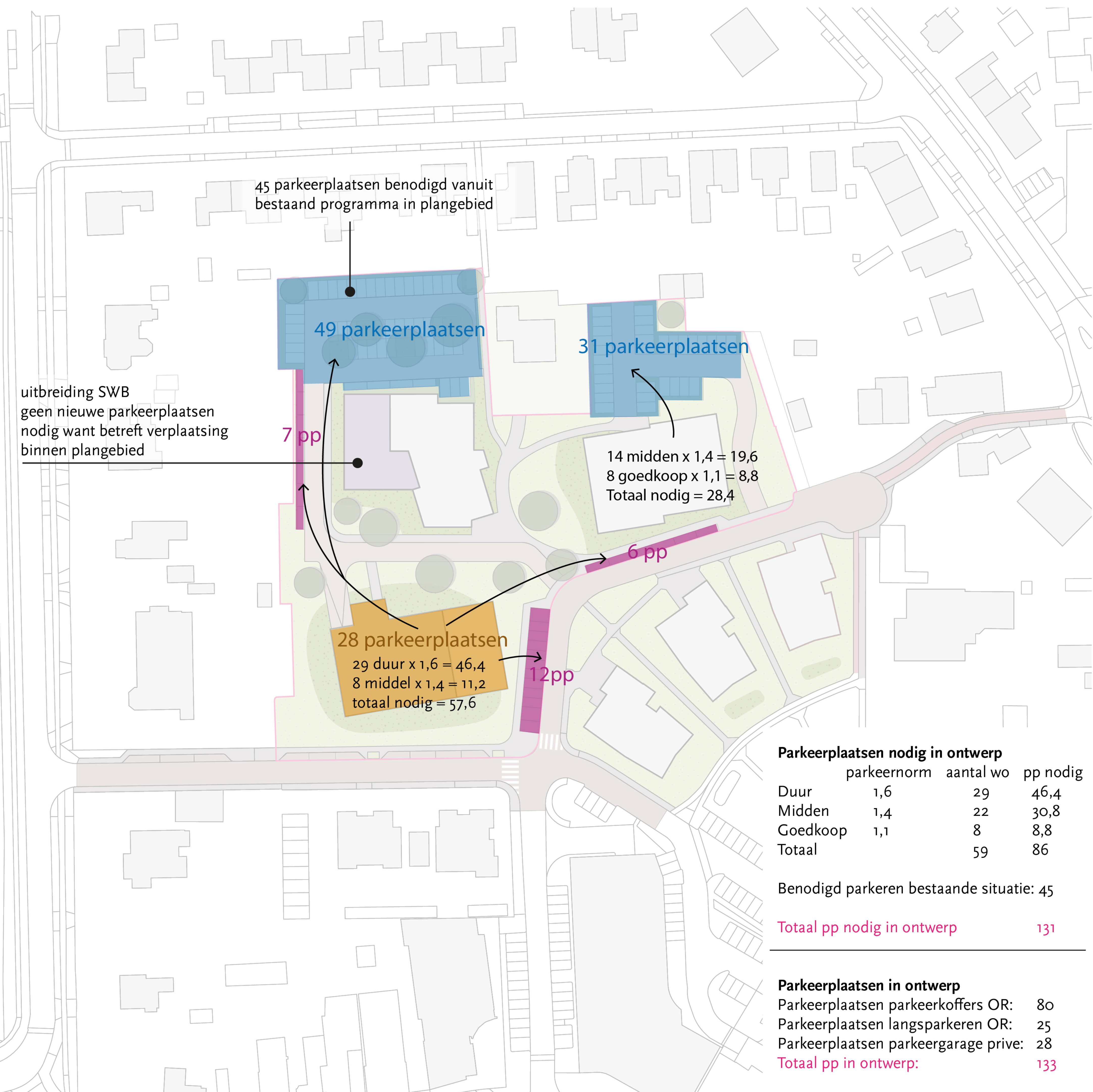


# Graaf van Limburg Stirumplein - facetkaarten

## Facet routing en parkeren



## Facet parkeerbalans



# Facetkaarten, architectuurprincipes & referentiebeelden

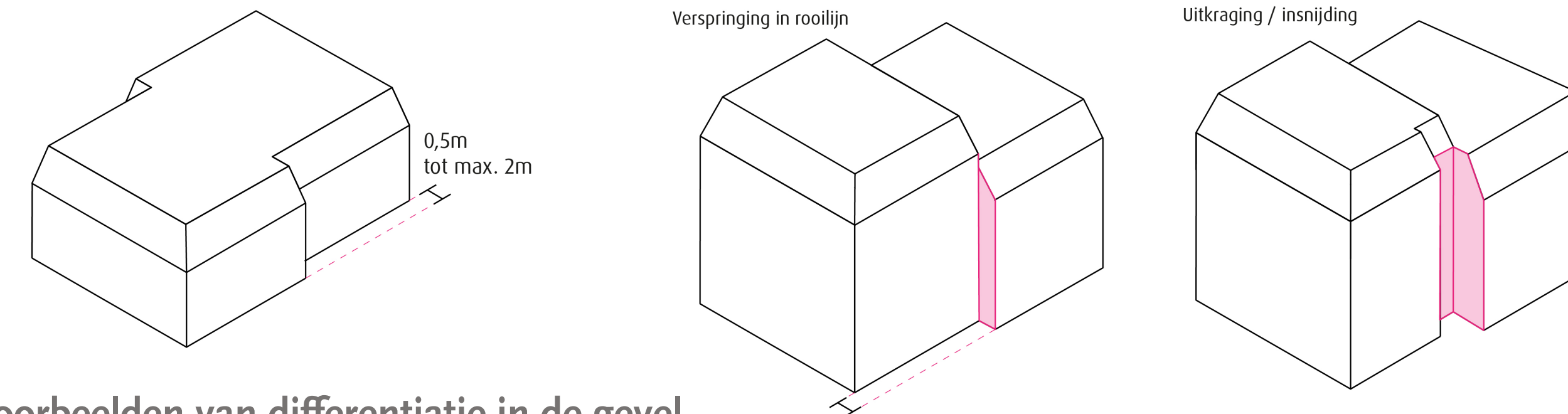
## Facet sferen



## Voorbeelden moderne appartementen met dorps karakter



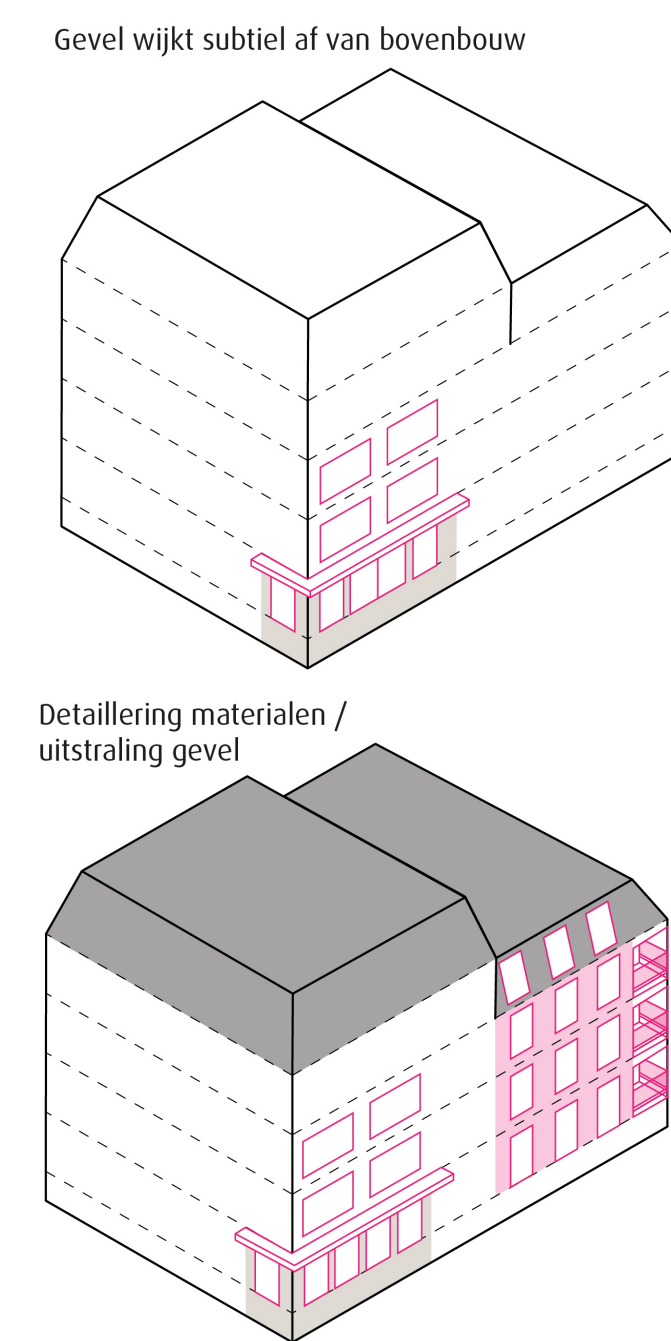
## Principes rooilijnen



## Voorbeelden van differentiatie in de gevel



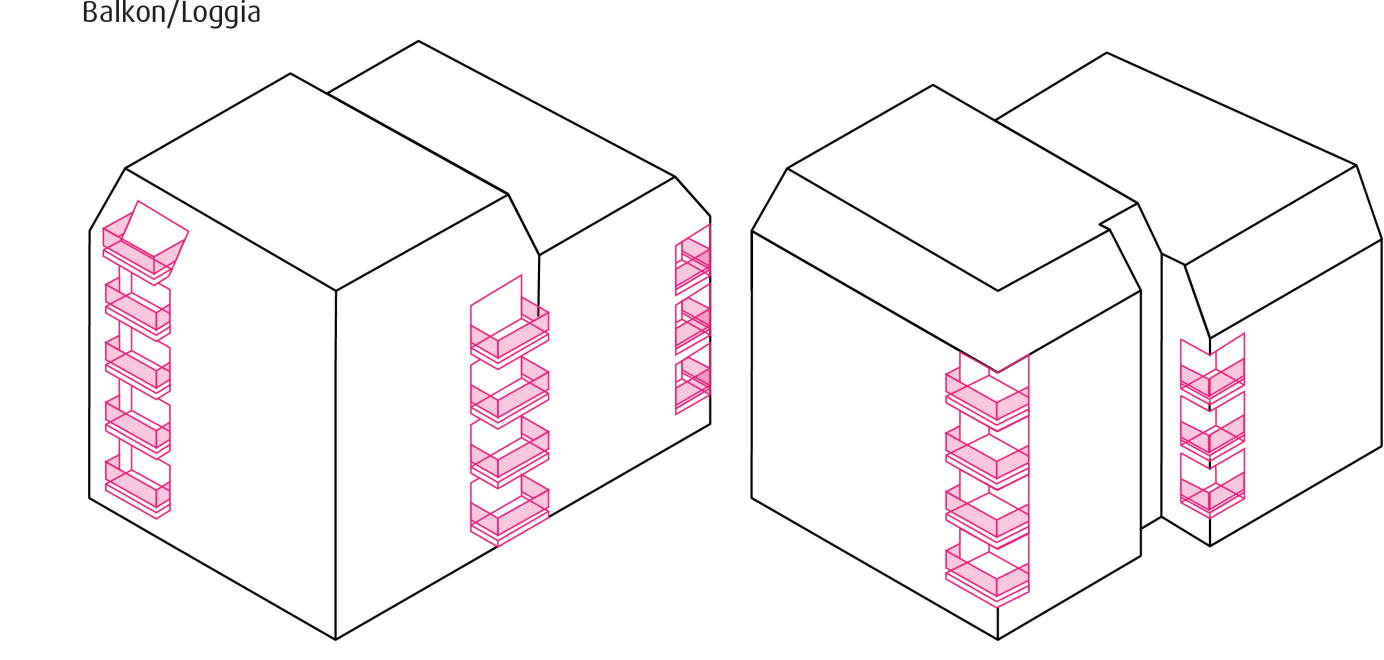
## Principe verbijzonderingen gevel



## Voorbeelden afwijkende plint ten opzichte van bovenbouw



## Balkons / loggia's binnen bouwvolume



## Geen losse aanhangende balkons



## Technische installaties en zonnepanelen worden weggewerkt

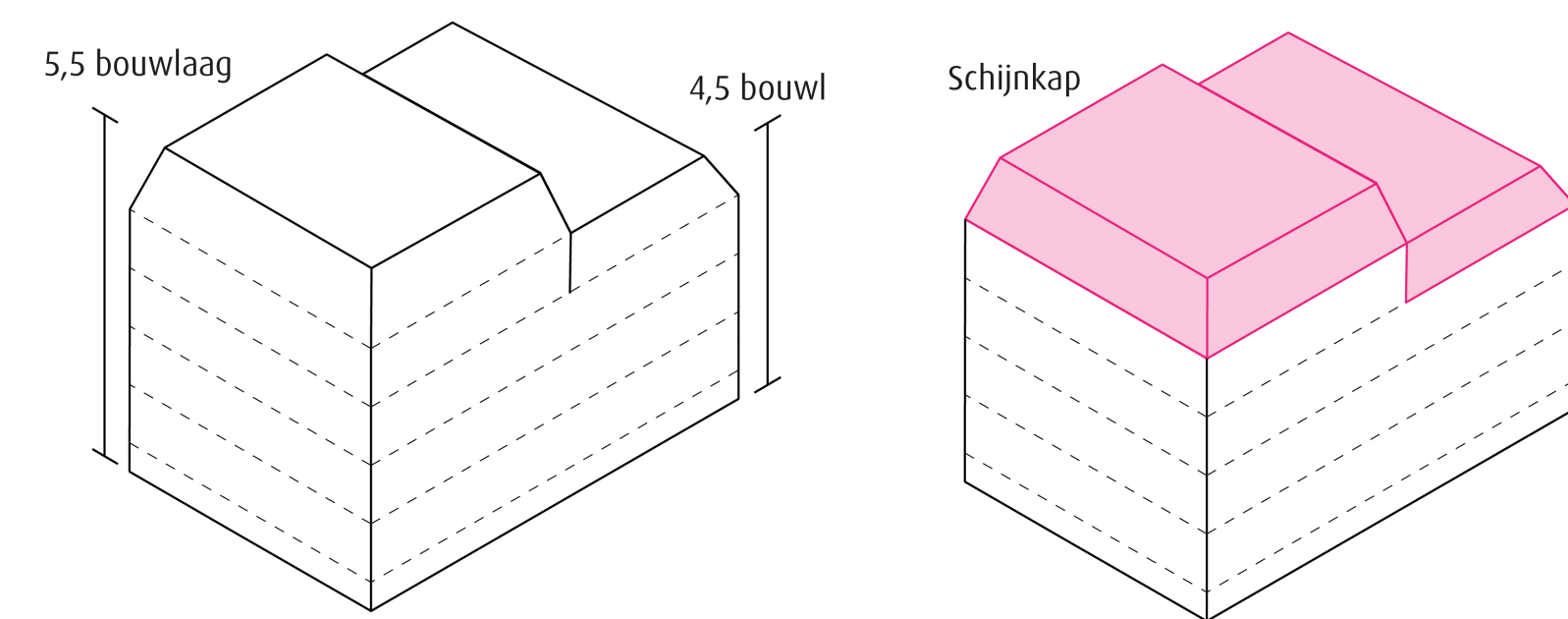
## Klimdraden met klimplanten



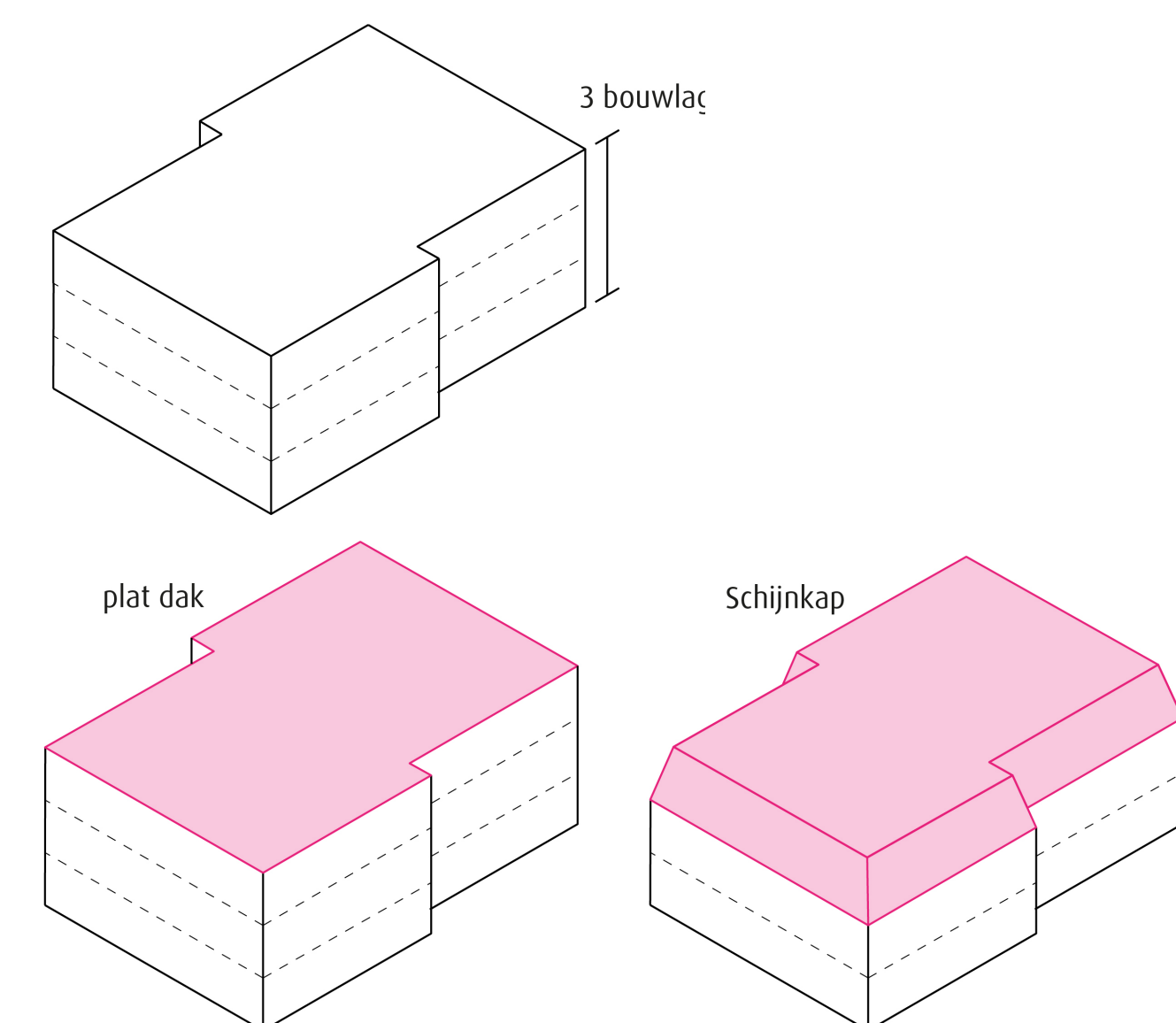
## Facet bouwhoogten



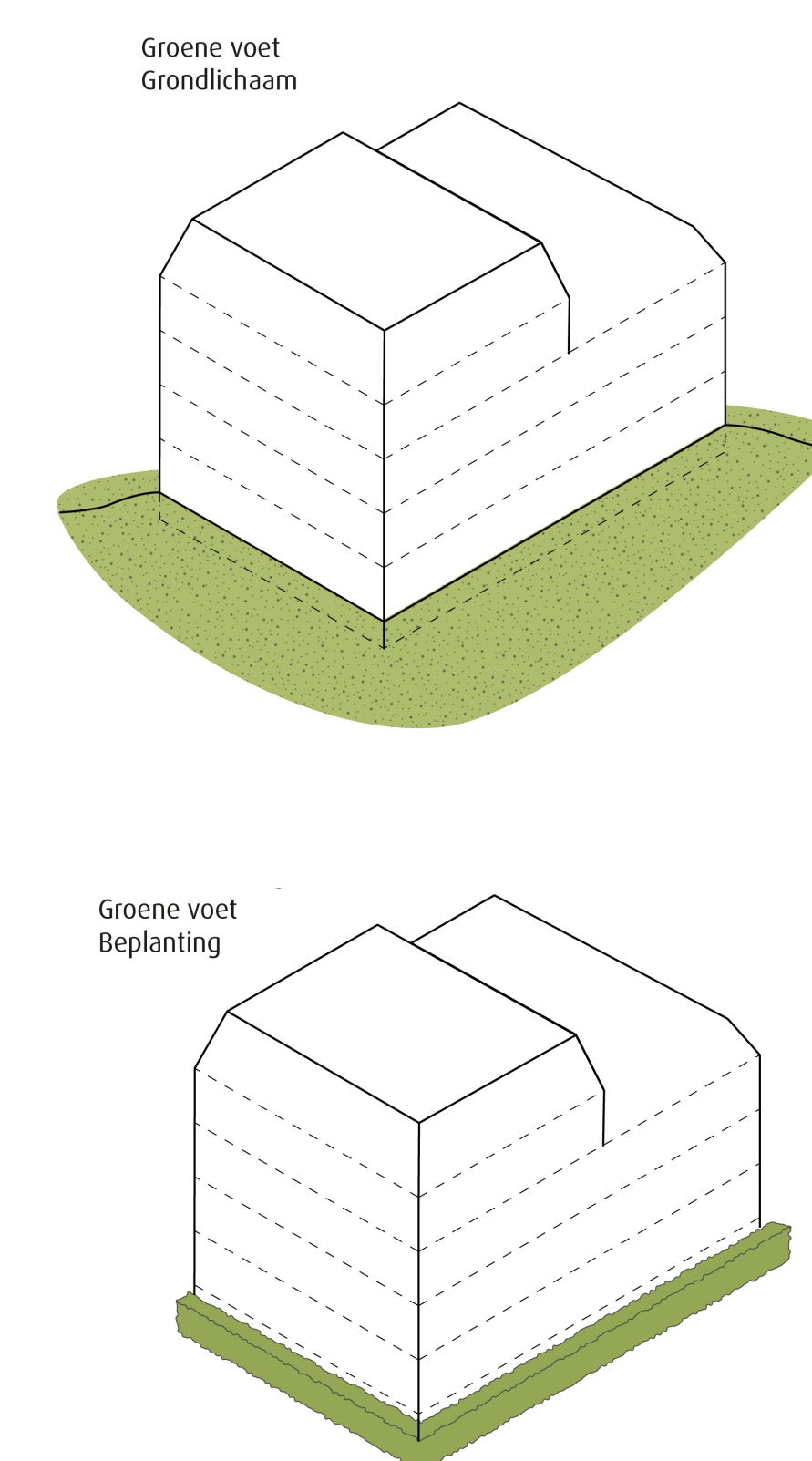
## principes appartementencomplex A



## principes appartementencomplex B



## Voorbeelden inpassen parkeergarage



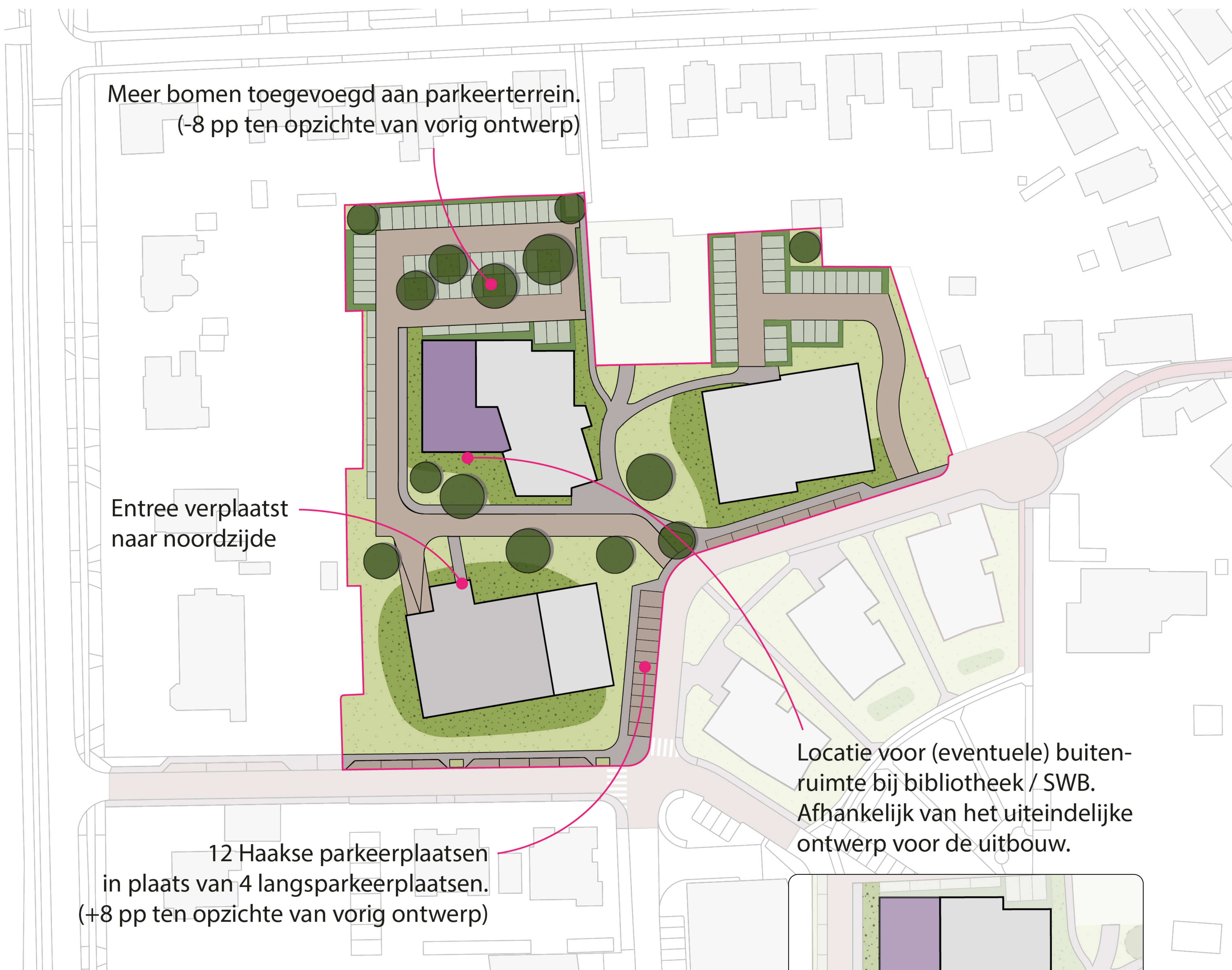
## Circulair bouwen is ook een mogelijkheid voor de appartementencomplexen



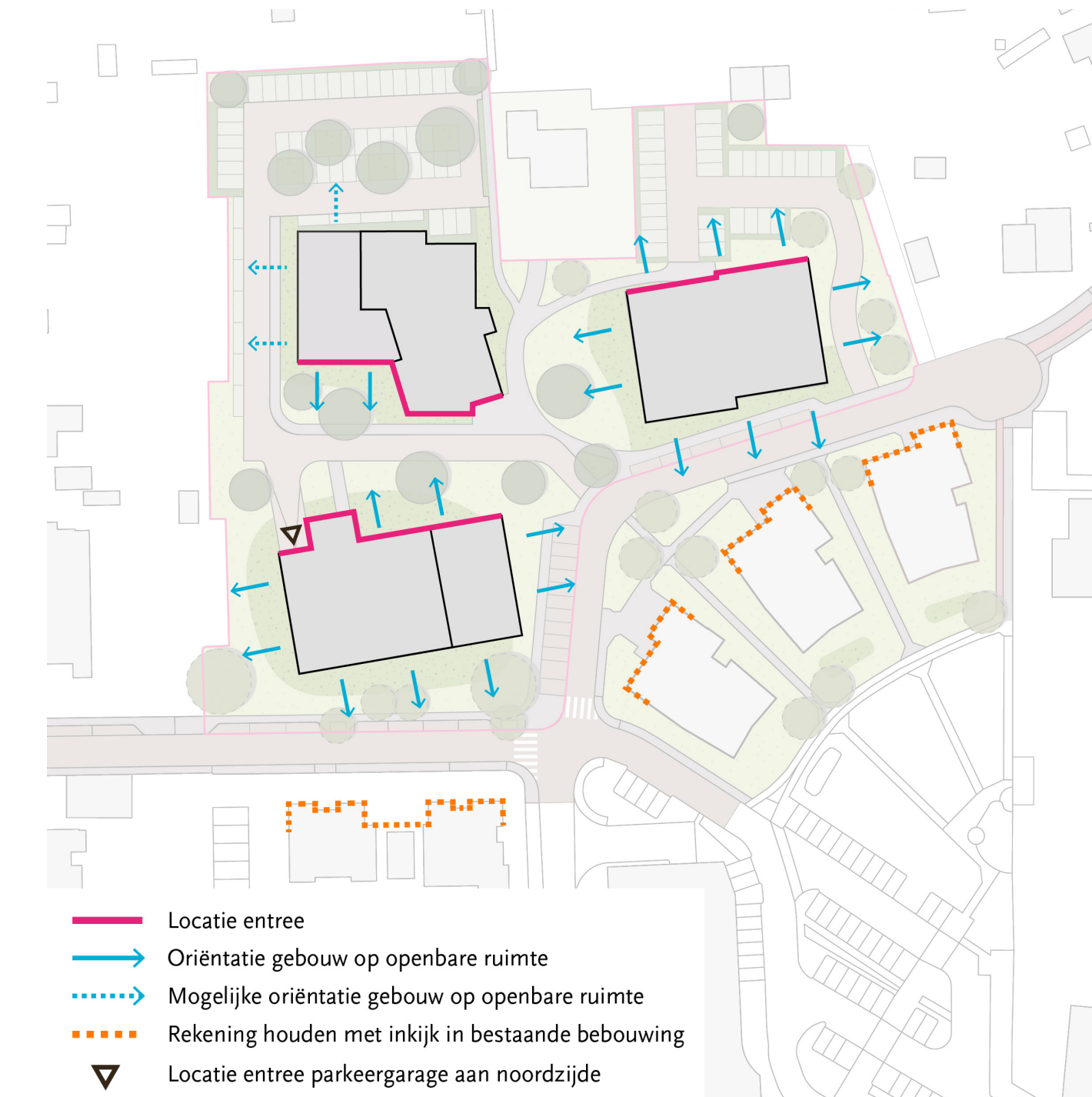
# Graaf van Limburg Stirumplein - aanpassingen n.a.v. inloopavond 2023

## Aanpassingen in ontwerp n.a.v. inloopavond februari 2023

## Beeldkwaliteitsplan openbare ruimte



Oriëntatie en locatie ingangen



Overgangen privaot-publieke ruimte



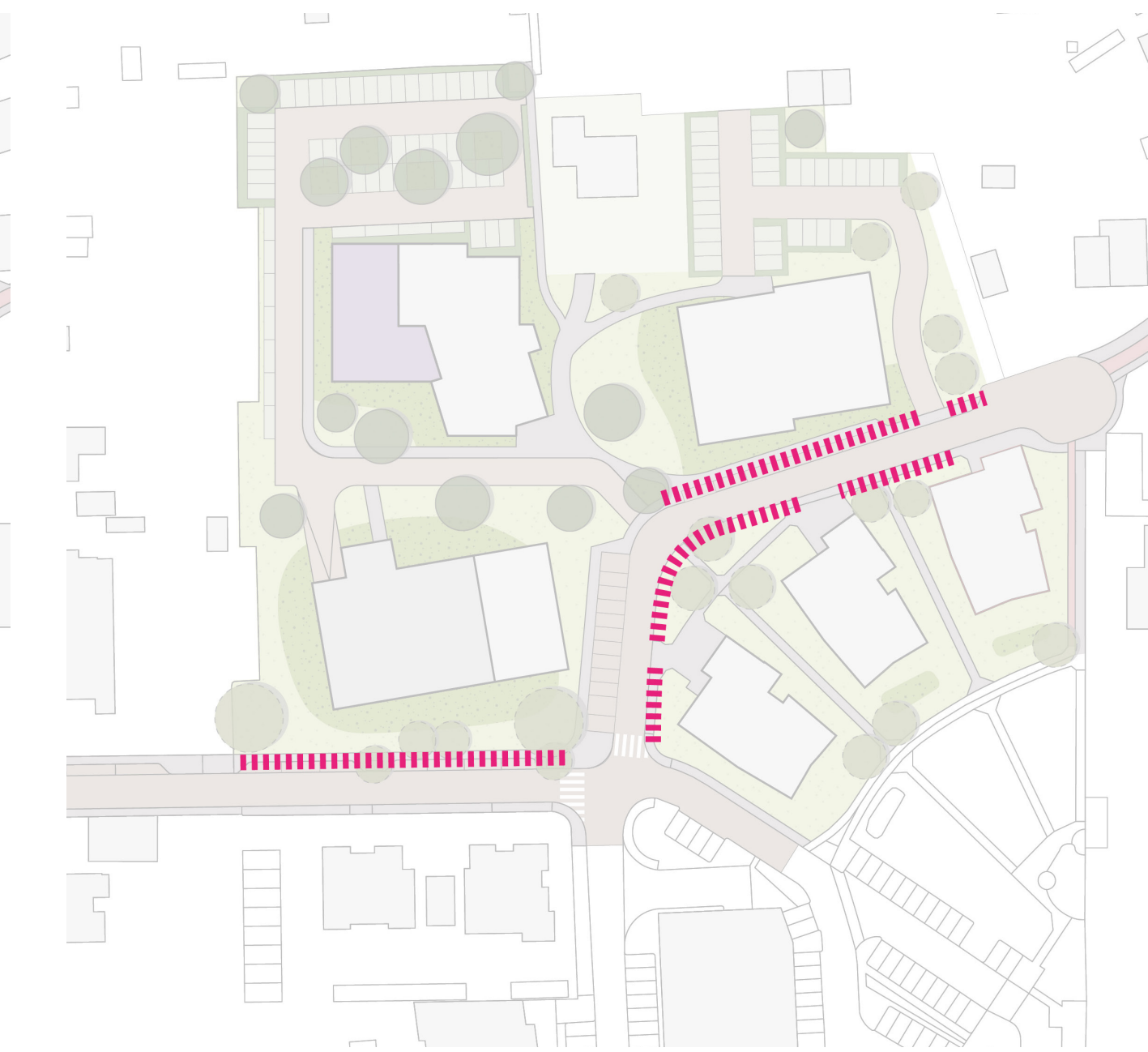
Groen in openbare ruimte



Bestrating openbare ruimte



Zoekgebied ondergrondse afvalcontainers



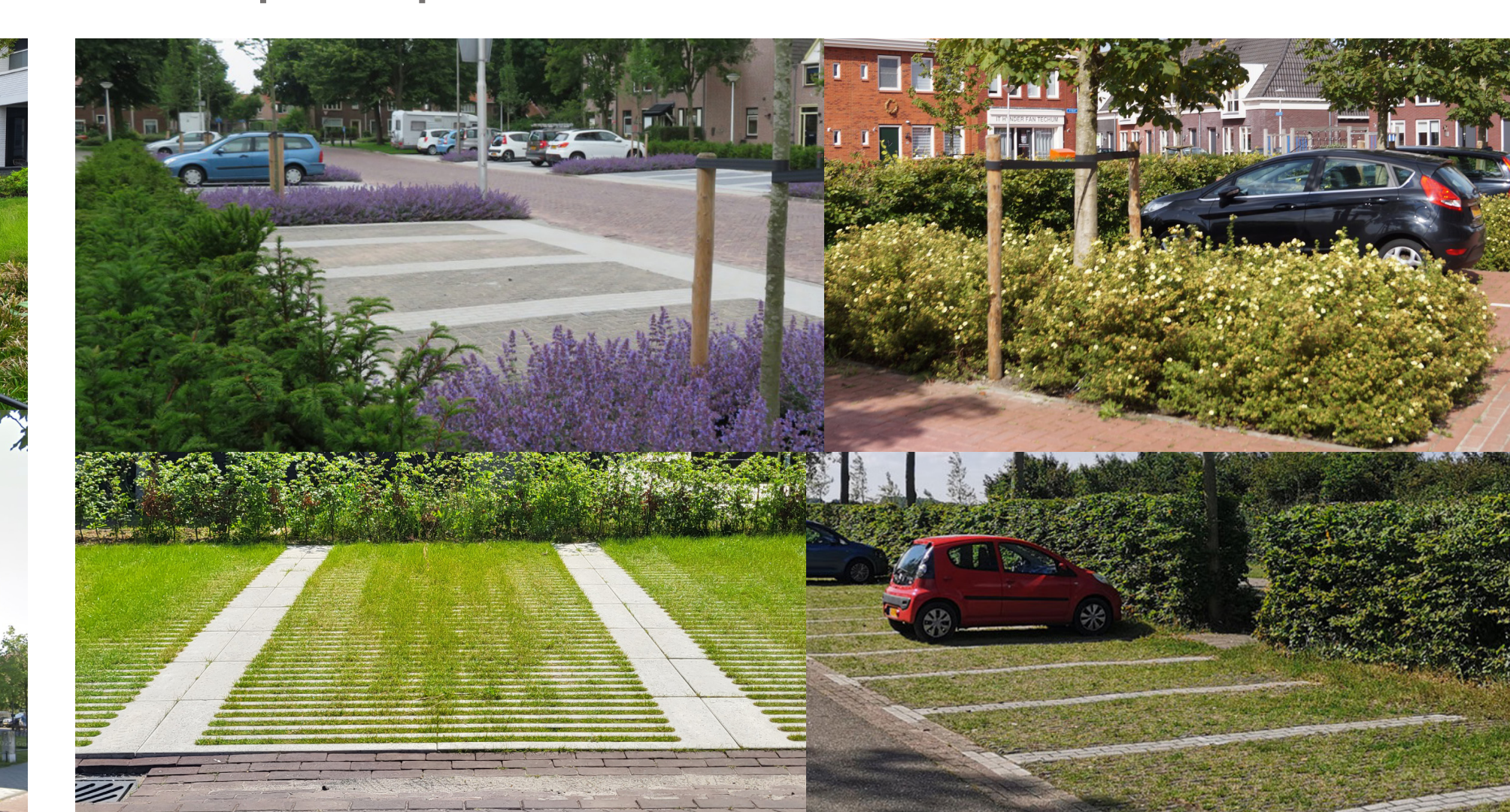
Lichtmast en bestrating in centrum Brummen



Groene voet en talud



Groen inpassen parkeercoffers



### Opmerkingen tijdens de inloopavond in februari 2023

- 5,5e bouwlaag vinden meerdere bewoners toch echt te hoog. Daarnaast zou het volume van het gebouw wat meer moeten aansluiten bij het appartementencomplex ertegenover.
- Gebouw A opsplitsen in 2 blokken om het minder massaal te laten lijken
- Volledige verdiepte parkeergarages voor beide appartementencomplexen
- Beide appartementencomplexen even hoog, beide maximaal 4 bouwlagen.
- Het parkeren voor de bestaande 3 appartementencomplexen is nu een stuk minder dan in de bestaande situatie. In de toekomst moeten bewoners verder lopen.
- De bibliotheek heeft nu aan de achterkant een buitenruimte die veel gebruikt wordt. Dit wordt gemist in het ontwerp. Kan er een rustige buitenruimte gecreëerd worden bij de bieb.
- Kan de entree/looppad van het 5,5e hoge appartementencomplex niet aan de achterkant bij de parkeergarage. Nu gaan (nieuwe) bewoners alsnog aan straat parkeren waardoor ze de parkeerplaatsen "inpijken" van de huidige bewoners van het complex ertegenover.
- Er is geen concreet programma voor de SWB
- Groene rand aan de achterkant van de percelen om een goede scheiding te maken, maar ook aan de voorzijde langs de Burgemeester Dekkerstraat
- Het parkeerterrein achter de SWB moet goed verlicht worden zodat het geen hangplek wordt.
- Kan de parkeerplaats achter het SWB nog groener?