



Maatregelen tegen corona blijven gelden

De besmettingen met het coronavirus nemen toe. Het aantal coronapatiënten op de intensive care (ic) stijgt. De derde golf begint zichtbaar te worden. Daarom wordt het huidige pakket maatregelen verlengd. Eén maatregel wordt iets aangepast: vanaf 31 maart gaat de avondklok een uur later in; om 22.00 uur. Daarnaast kijkt het kabinet naar het gebruik van zelftesten in het onderwijs. Voor het hoger onderwijs is het streven dat studenten straks weer 1 dag per week les op locatie kunnen volgen. Dit kan op zijn vroegst 26 april.

Alle huidige maatregelen worden verlengd tot en met 20 april. Op 13 april is een volgende persconferentie waarin wordt gezegd wat er na 20 april mogelijk is. Als de cijfers eerder een positief beeld laten zien, dan kan een maatregel ook eerder worden aangepast. Als de cijfers

tegenvallen, kan een maatregel eerder worden aangescherpt.

Het reisadvies wordt verlengd tot en met 15 mei. Dit betekent: blijf in Nederland. Reis niet naar het buitenland tot en met 15 mei, tenzij dit strikt noodzakelijk is. Dit geldt

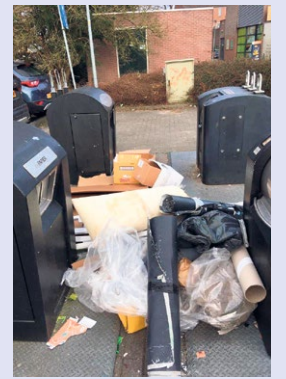
ook voor de meivakantie.

Avondklok

Het blijft steeds langer licht. Daarom gaat vanaf woensdag 31 maart de avondklok een uur later in. Dit betekent dat vanaf dat moment iedereen tussen 22.00 uur 's avonds en 04.30 uur 's ochtends binnen blijft. Winkels die vooral levensmiddelen verkopen, mogen dan open zijn tot 21.45 uur. Dit geldt voor bijvoorbeeld supermarkten en afhaallocaties van eet- en drinkgelegenheden. Kijk voor meer informatie op rijksoverheid.nl.

Milieustraat: zet geen afval naast de containers

Deze week troffen we een heleboel afval aan bij een milieustraat in Eerbeek: plastic, tapijt, papieren dozen en ander (grof) huishoudelijk afval.



Dit levert veel overlast op voor omwonenden. Daarnaast blijkt dat de containers lang niet altijd vol zitten. We vragen iedereen nogmaals dringend om het afval in de daarvoor bedoelde container te gooien. Zit de container toch vol? Gooi de spullen in een andere gelijksoortige container of neem uw spullen weer mee naar huis en neem contact op met Circulus-Berkel. Zij zijn bereikbaar via telefoonnummer 0900-9552 voor het ledigen van de container. En heeft u grof huishoudelijk afval? Breng dat naar het Recycleplein in Zutphen. Alvast bedankt voor uw medewerking. Kijk voor meer info op www.circulus-berkel.nl

Ontwerpbestemmingsplan Lombok

De markt vraag naar bepaalde type woningen is de afgelopen jaren veranderd. Nu is er bijvoorbeeld veel vraag naar woningen waarbij alle benodigde voorzieningen op de begane grond worden gerealiseerd.

Met een zogeheten parapuplan wil het college de mogelijkheid bieden om dit type woningen mogelijk te maken in Lombok in Eerbeek. Met dit parapuplan blijft het huidige bestemmingsplan Lombok geldend. Dit parapuplan regelt alleen dat een

ander type woning qua maatvoering wordt toegestaan. Dit voornemen van het college ligt eerst als ontwerp ter inzage voor eventuele aanpassingen. De gemeenteraad neemt vervolgens een definitief besluit over dit voornemen.

Burgemeester speelt Brummens Natuurspel

Afgelopen zaterdag had burgemeester Alex van Hedel samen met jonge vrijwilligers van de Kiboe een primeur. Samen speelden zij het eerste potje van het Brummens natuurspel! Binnenkort is dit spel als cadeau beschikbaar voor alle huishoudens uit de gemeente Brummen. Het spel maakt namelijk onderdeel uit van 'Brummen - de Landschapsbiografie'.

Vanaf 10 april kun je een exemplaar ophalen op verschillende locaties in onze gemeente. Kijk daarvoor op www.landschapsnetwerkbrummen.nl. Naast het spel bevat de landschapsbiografie een box met 6 boekjes, een kaart, een fietsroute en twee brochures.

Cadeau
Brummen - de Landschapsbiografie is een cadeau van het Landschapsnetwerk Brummen aan alle inwoners van de gemeente en mede tot stand gekomen met steun van de provincie Gelderland en gemeente Brummen. Omdat ons mooie landschap er ook voor u is.



Algemene maatregelen <p>Ga tijdens de avondklok tussen 21.00 uur en 4.30 uur niet naar buiten. Per 31 maart gaat de avondklok om 22.00 uur in.</p> <p>Draag een mondkapje waar het verplicht is.</p>	Winkelen en boodschappen <p>Niet-essentiële winkels dicht. Winkelen op afspraak en afhalen en bezorgen van bestellingen mogelijk.</p> <p>Essentiële winkels zoals supermarkten, groentewinkels en drogisterijen open.</p> <p>Geen verkoop van alcohol na 20.00 uur.</p>	Werk <p>Werk thuis, tenzij het niet anders kan.</p>
Ontmoetingen <p>Ontvang thuis max. 1 persoon per dag (excl. kinderen t/m 12 jaar).</p> <p>Ga max. 1 keer per dag op bezoek.</p> <p>Buiten: groep van max. 2 personen of 1 huishouden.</p>	Horeca en evenementen <p>Eet- en drinkgelegenheden dicht. Afhalen en bezorgen van bestellingen mogelijk.</p> <p>Evenementen verboden.</p>	Onderwijs en kinderopvang <p>Primair onderwijs en kinderopvang open.</p> <p>Voortgezet onderwijs en mbo gedeeltelijk open.</p> <p>Onderwijs op afstand voor hbo en wo.</p> <p>Buitenschoolse opvang dicht.</p>
Vervoer en reizen <p>Blijf zoveel mogelijk thuis.</p> <p>Reis alleen met het ov voor noodzakelijke reizen.</p> <p>Blijf in Nederland en reis niet naar het buitenland t/m 15 mei.</p>	Publiek toegankelijke locaties <p>Onder andere musea, bioscopen en dierenparken dicht.</p>	Sport <p>Buiten: voor iedereen t/m 17 jaar toegestaan. Vanaf 18 jaar beperkt toegestaan.</p> <p>Binnen: sportaccommodaties dicht. Zwembad voor kinderen t/m 12 jaar uitgezonderd.</p>
	Contactberoepen <p>Contactberoepen zoals kappers en rij-instructeurs toegestaan.</p>	

Bekendmakingen op overheid.nl

Beschikkingen | aanvraag

- Ingediende aanvraag reguliere omgevingsvergunning, het plaatsen van een dakkapel, Loenenseweg 37, Eerbeek
- Ingediende aanvraag reguliere omgevingsvergunning, het uitbreiden van het schoolgebouw, Oude Eerbeekseweg 5, Brummen
- Ingediende aanvraag reguliere omgevingsvergunning, het gebruiken van het hoofdgebouw als woning, voor een periode van 10 jaar, Voorsterweg 151, Tonden

vergunning, het bouwen van een woning op de locatie Dorpsstraat 60, Hall

- Verleende reguliere omgevingsvergunning, het runnen en uitbreiden van een "Bed and Breakfast" op de locatie Hallsewijk 48-50, Empe
- Verleende reguliere omgevingsvergunning, het aanleggen van een uitweg van de Vinkenweide, bouwkaavelnummer 4 naar de Hammelerweg, Brummen
- Verleende reguliere omgevingsvergunning, het plaatsen van een dakopbouw op de locatie Knoevenoordstraat 50, Brummen

- Verleende tijdelijke standplaatsvergunning voor verkoop olieballen, Marktplein te Brummen.
- Geweigerde reguliere omgevingsvergunning, het kappen van 3 eiken en 1 beuk, Ringlaan 29, Eerbeek
- Buiten behandeling gestelde aanvraag reguliere omgevingsvergunning, het plaatsen van een ooievaarspaal op de locatie Weg over het Hontsveld 8, Empe

Overige overheidsinformatie

- Online Forum Ruimte op donderdag 1 april 2021

Beschikkingen | afhandeling

- Verleende reguliere omgevings-

Dit is een beknopt overzicht van de bekendmakingen op overheid.nl van afgelopen week. Kijk voor de volledige en officiële bekendmakingen op www.overheid.nl.

Colofon

GemeenteThuis is een uitgave van de gemeente Brummen. Vragen of opmerkingen? Geef dit dan door via [mailadres voorlichting@brummen.nl](mailto:mailadres.voorlichting@brummen.nl).

E-mail: gemeente@brummen.nl
Tel. 0575 - 568 233
Website: www.brummen.nl

Gemeentehuis Brummen
Engelenburgerlaan 31
6971 BV Brummen
Postbus 5, 6970 AA Brummen

Servicepunt Eerbeek
Stuijvenburchstraat 66
6961 CW Eerbeek

Openingstijden
Kijk op www.brummen.nl en maak een afspraak.

Programmateam
Ruimte voor Eerbeek
ruimtevooreerbeek@brummen.nl
www.brummen.nl/ruimtevooreerbeek

Team voor Elkaar
info@teamvoorelkaar.nl
Tel. 0575-568 568 (09.00-12.00 uur),
www.samengoedvoorelkaar.nl

Vanwege corona is het Servicepunt Eerbeek gesloten en vervallen de inloopsprekuren bij Plein Vijf en Gezondheidscentrum De Toren.