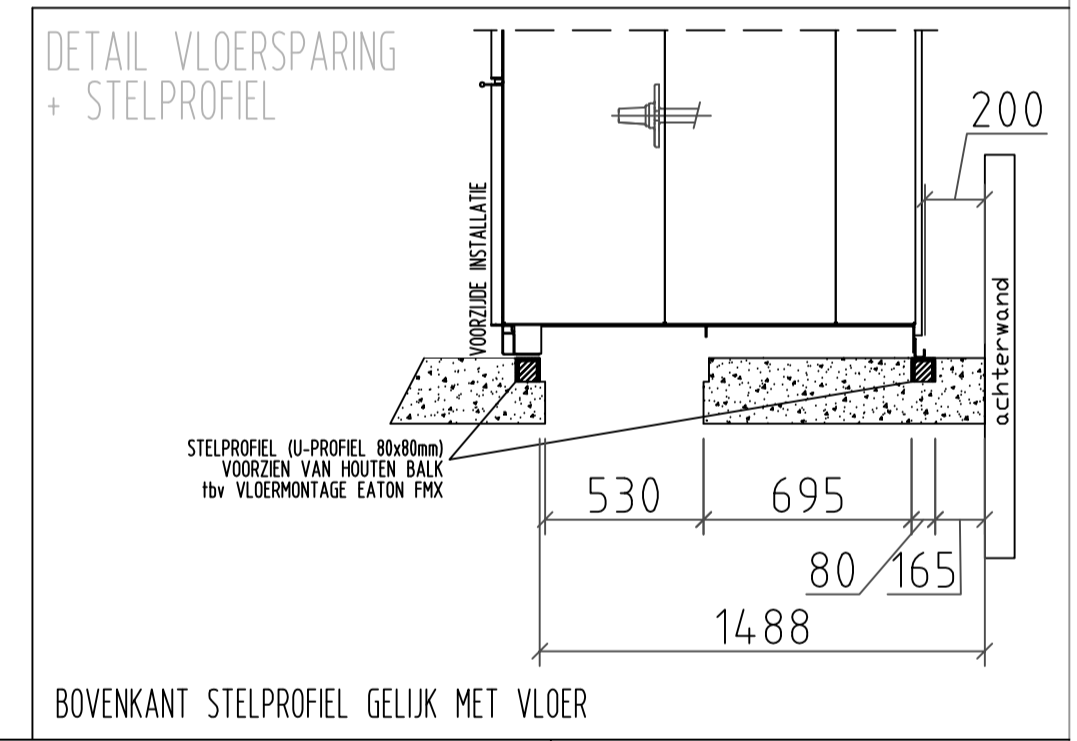
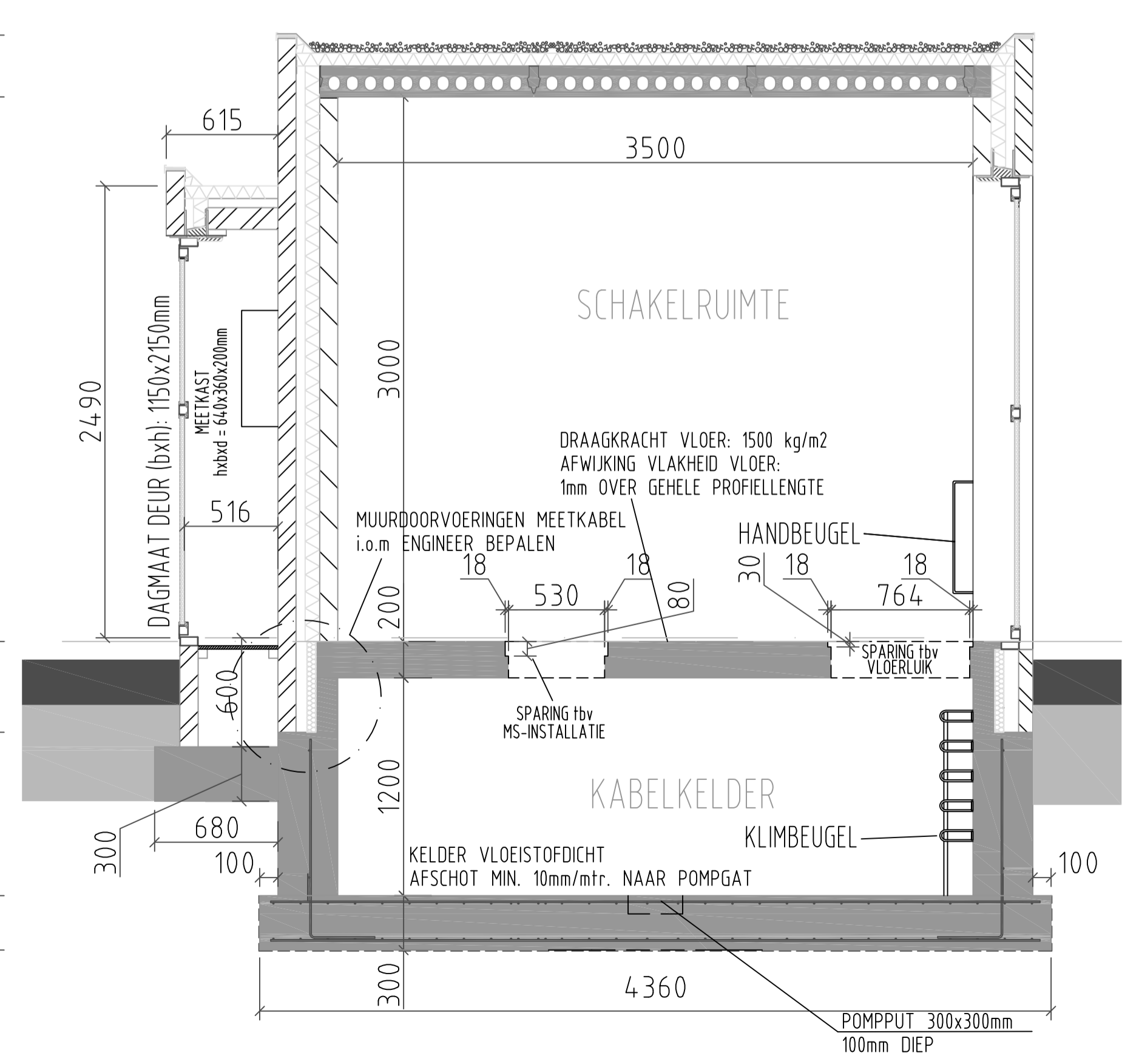
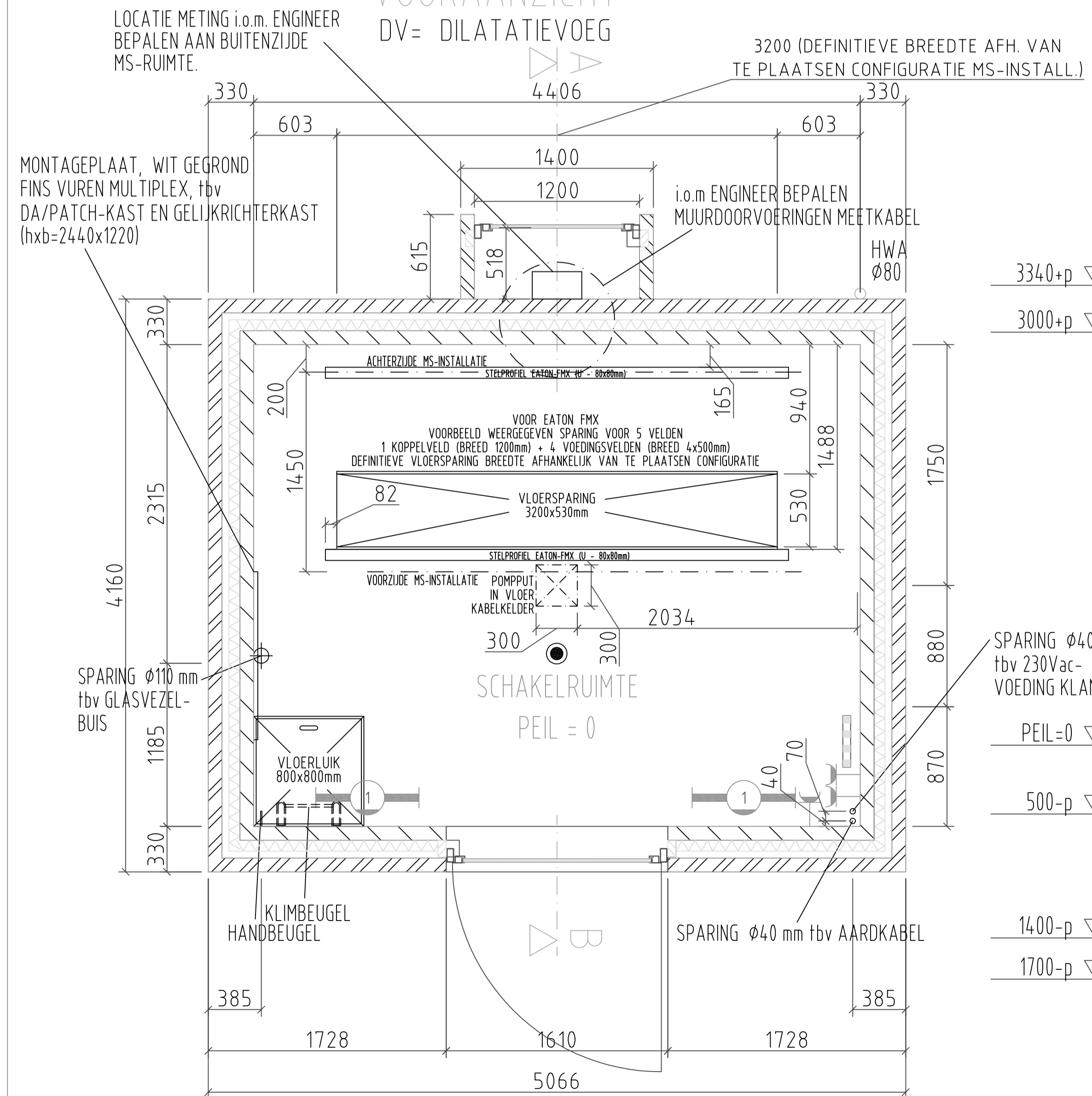


VOORAANZICHT

ZIJ-AANZICHT

ACHTERAANZICHT

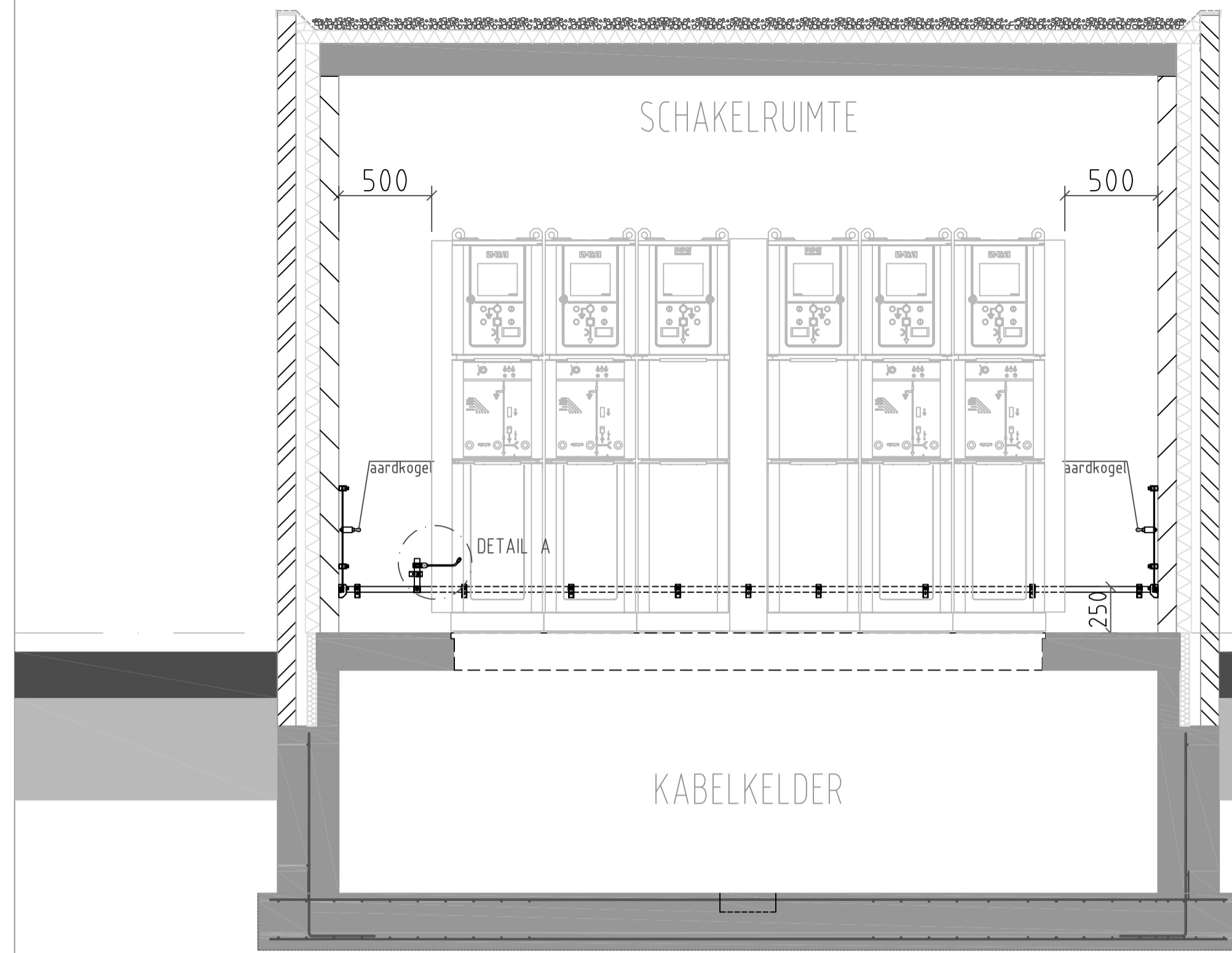


hoort bij besluit van college van Brummen
 BESLUIT-2018-0585-tekening schakelruimte klantstation.pdf

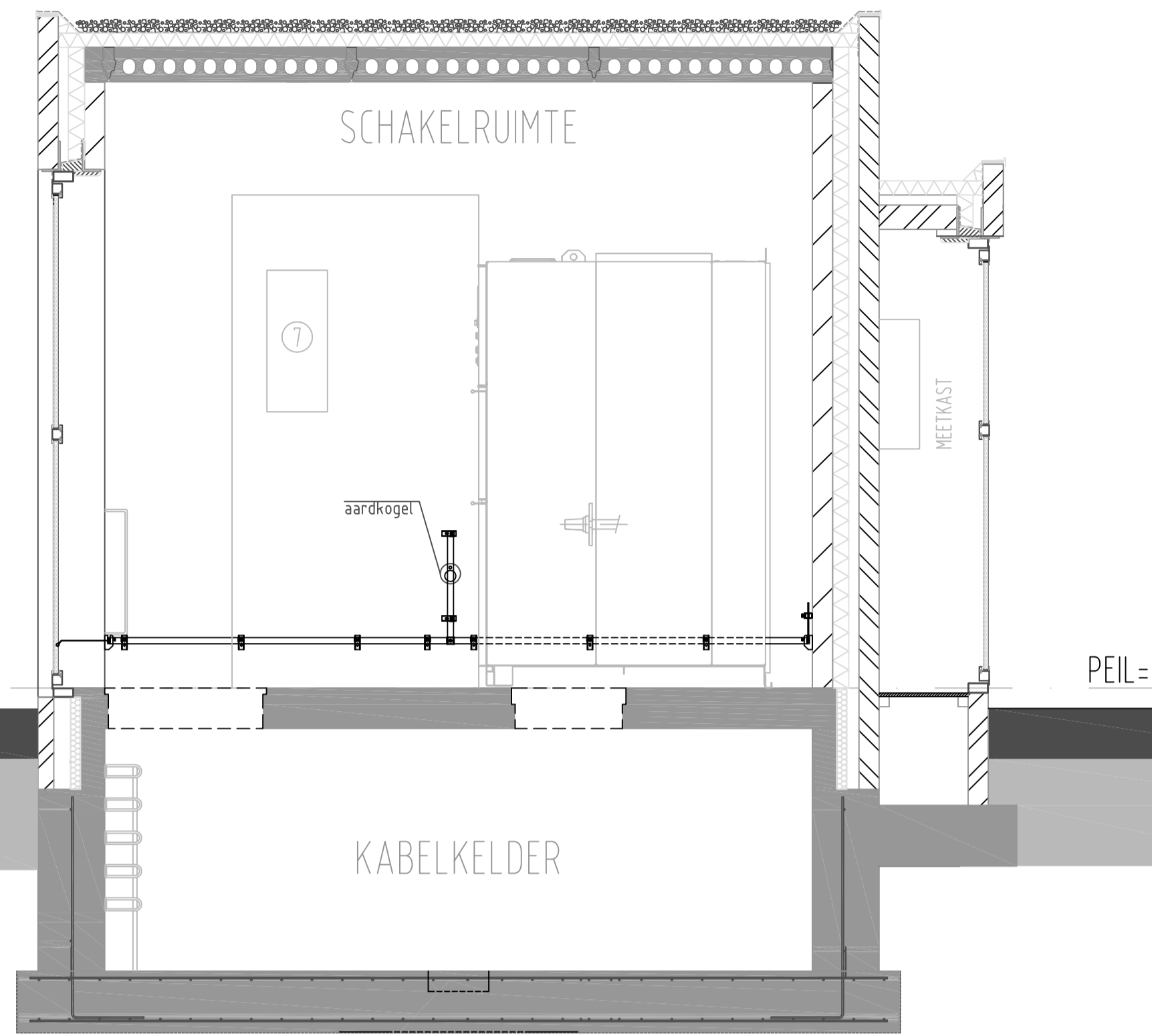
OPMERKINGEN:		RENVOL E lektra	
DE GEHELE CONSTRUCTIE UITVOEREN VOLGENS TEKENINGEN EN BEREKENINGEN VAN DE CONSTRUCTEUR. ALLE MATEN IN HET WERK BEPALEN	R _c -WAARDE ISOLATIE: - MINIMALE R _c -WAARDE (ISOLATIEWAARDE) VAN HET GEBOUW IS 0,9m² K/W	= TL-ARMATUUR 1x58W/33 = ELECTRISCHE KACHEL 500W MET INGEBOUWDE (NET REGELBARE) THERMOSTAAT (VAST INGESTELD OP 5 °C). (AANTAL KACHELS AFHANKELIJK VAN DE GROOTTE VAN DE RUIMTE). = BEWEGINGSSENSOR = WANDCONTACTDOOS MET R.A.	
LEVERING KLANT: - 230Vac-VOEDING 25A tbv VOEDING VERLICHTING/WCD etc.	GLASVEZELVERBINDING: - GLASVEZELBUIS LEGGEN EN AANSLUITEN OP DE DA/PATCHKAST (ALLEEN NODIG BIJ DIFFERENTIAALBEVEILIGING)	LET OP: - DE KEUZE VAN DE DEURENLEVERANCIER KAN BETERKENEN DAT DE DEURSPARINGEN GROTER OF KLEINER ZIJN.	
BEUGEL VALBEVEILIGING (DAK): - PER 25m² DAKOPPERVLAKTE 1 STUK BEUGEL PLAATSEN.	AANTAL ELECTR.KACHELS TE BEPALEN i.o.m. CIVIEL UITVOERDER ENEXIS		

Project :		Status :	
TYPE 4A, SCHAKELRUIMTE KLANTSTATION MS-T EN HS/MS		DEFINITIEF	
Installatie :	Projectnummer :		
MS-INSTALLATIE EATON TYPE FMX	A 1		
Datum: 10-2011	Schaal: 1:25	Gef.: R.BECKERS	Gec.: G.JACOBS
auteursrecht voorbehouden			
Tekeningsnummer : TYPE 4A			

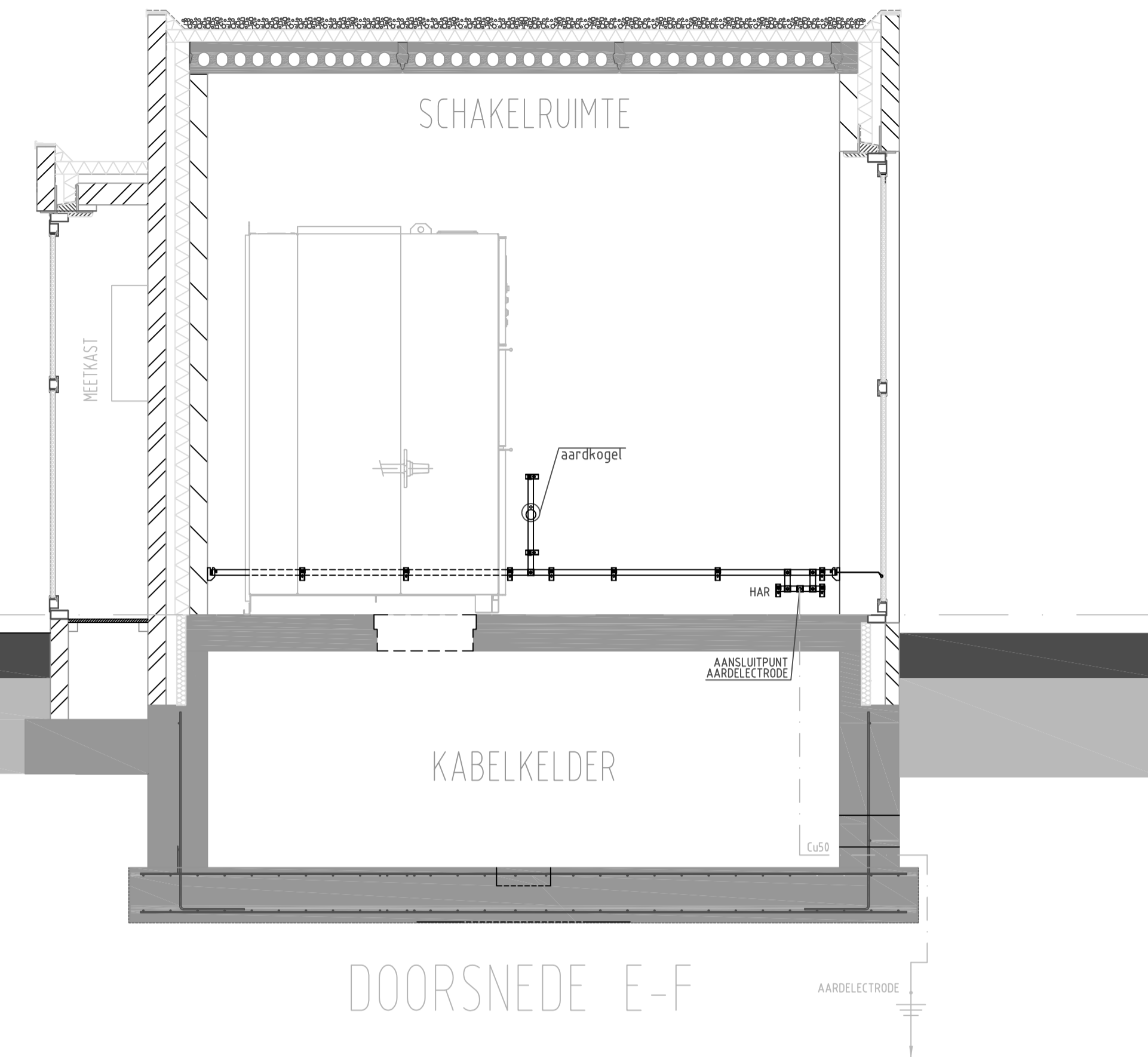




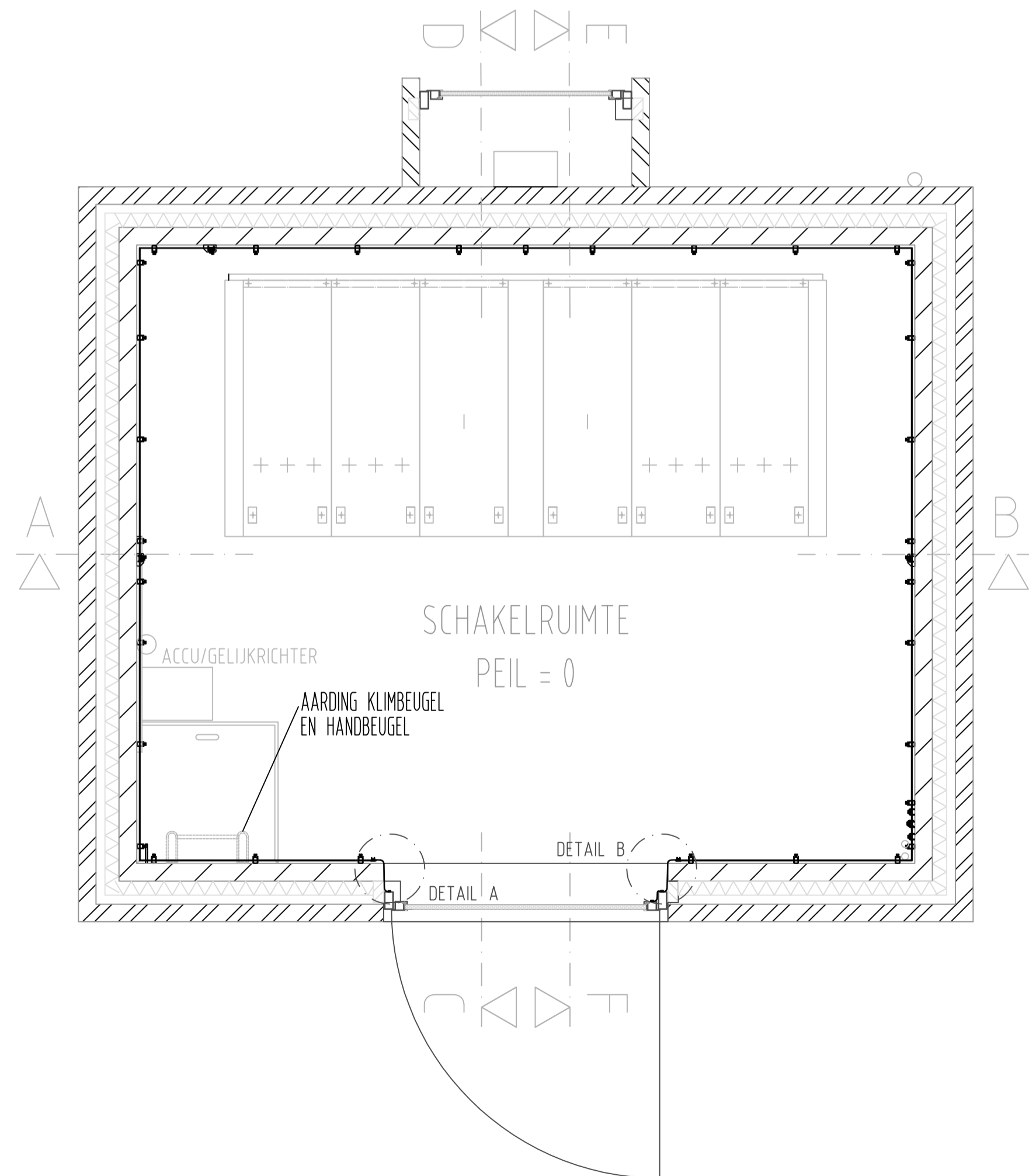
DOORSNEDE A-B



DOORSNEDE C-D

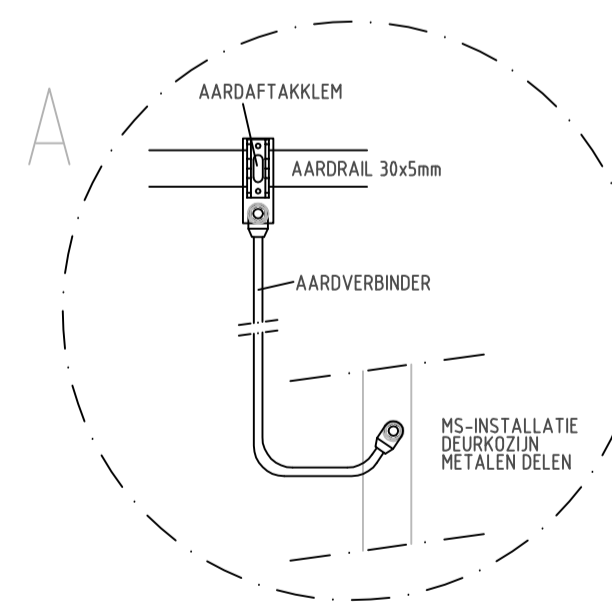


DOORSNEDE E-F

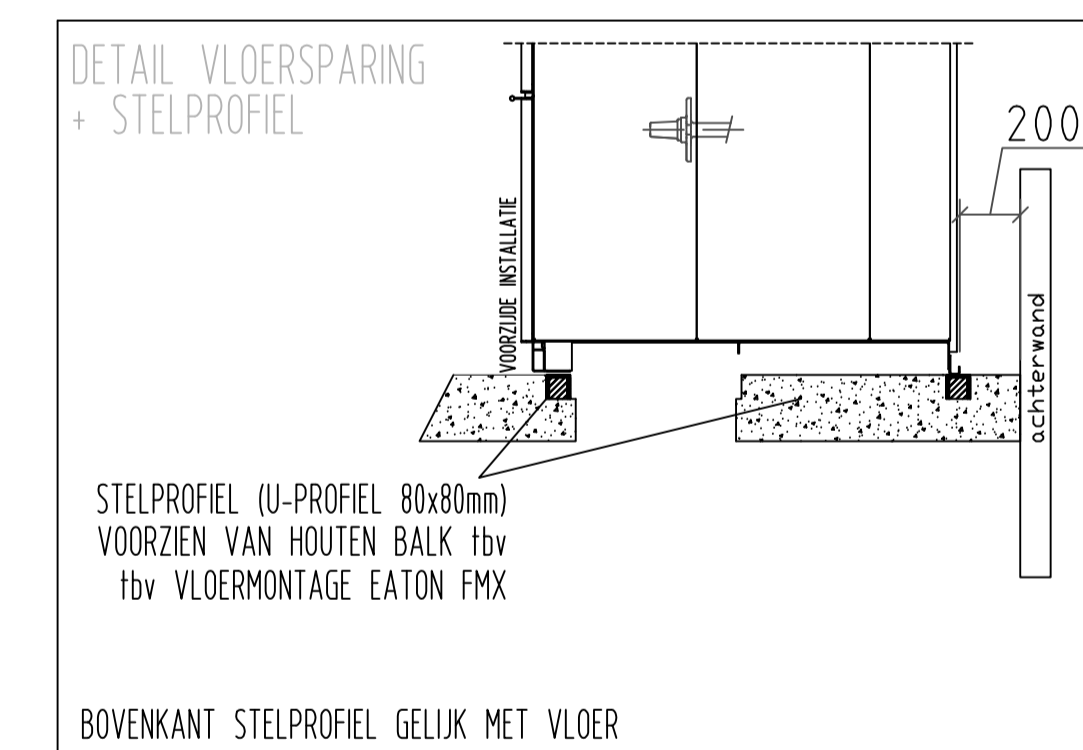
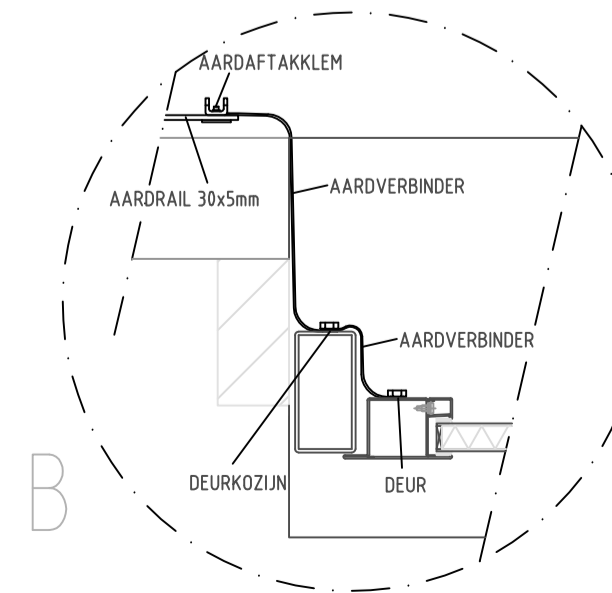


BEGANE GRONDVLOER

DETAIL A



DETAIL B



OPMERKINGEN:

AARDING:
- ALLE METALEN DELEN AARDEN.

RENVOL

- = AARRAIL/PEN-RAIL (30x5mm)
- — ○ = AFSTANDHOUDER AARRAIL
- — — = AFTAK AARRAIL
- ⊕ = AARDINGSKOGEL
- — — = HAR (HOOFDAARRAIL)

Project :
TYPE 4A, SCHAKELRUIMTE KLANTSTATION
MS-T EN HS/MS; EATON- FMX

Status :
DEFINITIEF

Installatie :
DETAIL AARDING-INSTALLATIE

E	R.BECKERS	04-2014
D	R.BECKERS	03-2013
C	R.BECKERS	01-2013
A	R.BECKERS	08-2012

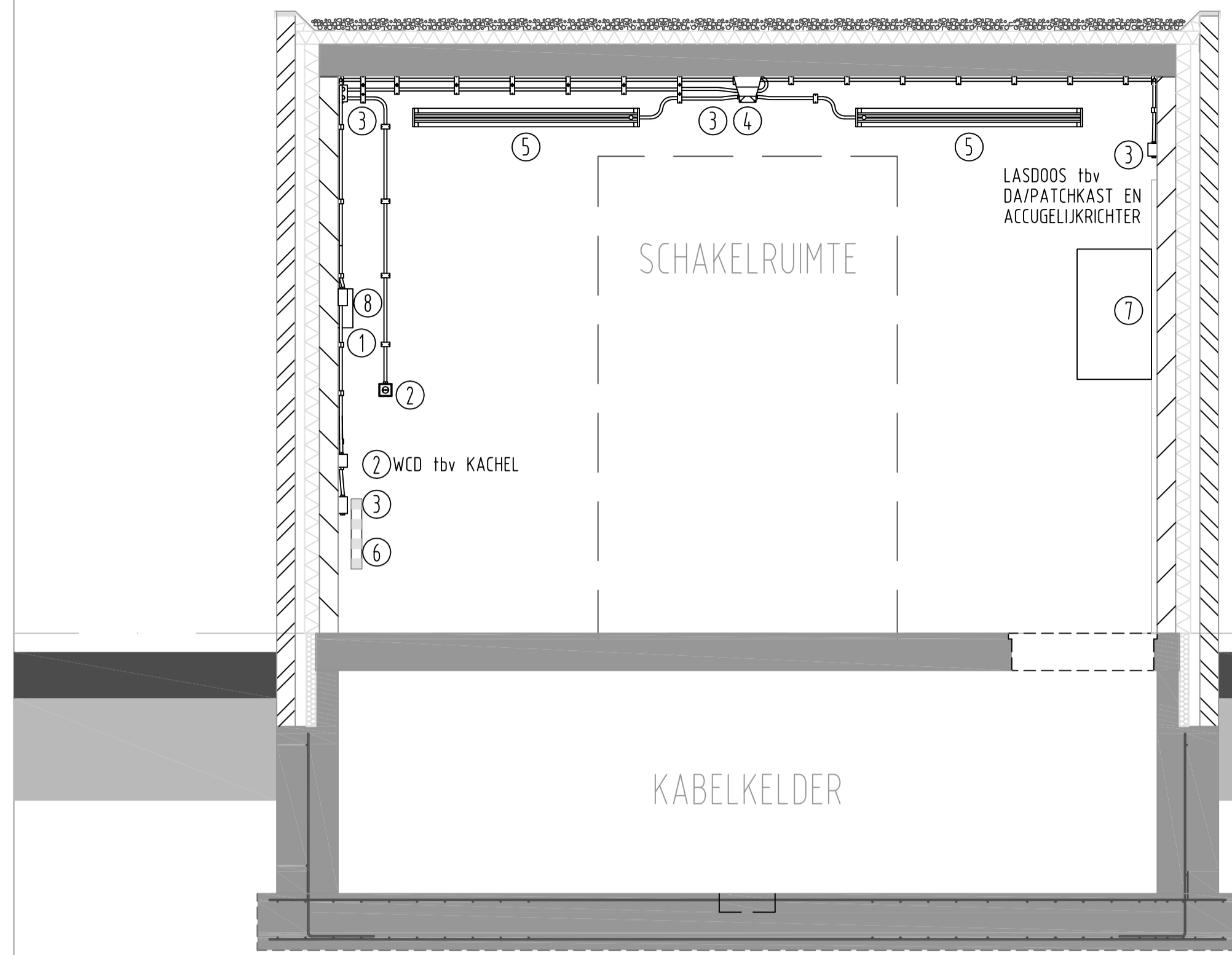
Datum: 02-2012 Schaal: 1:25 Get.: R.BECKERS Gecc.: G.JACOBS

Nr. Gewijzigd Datum

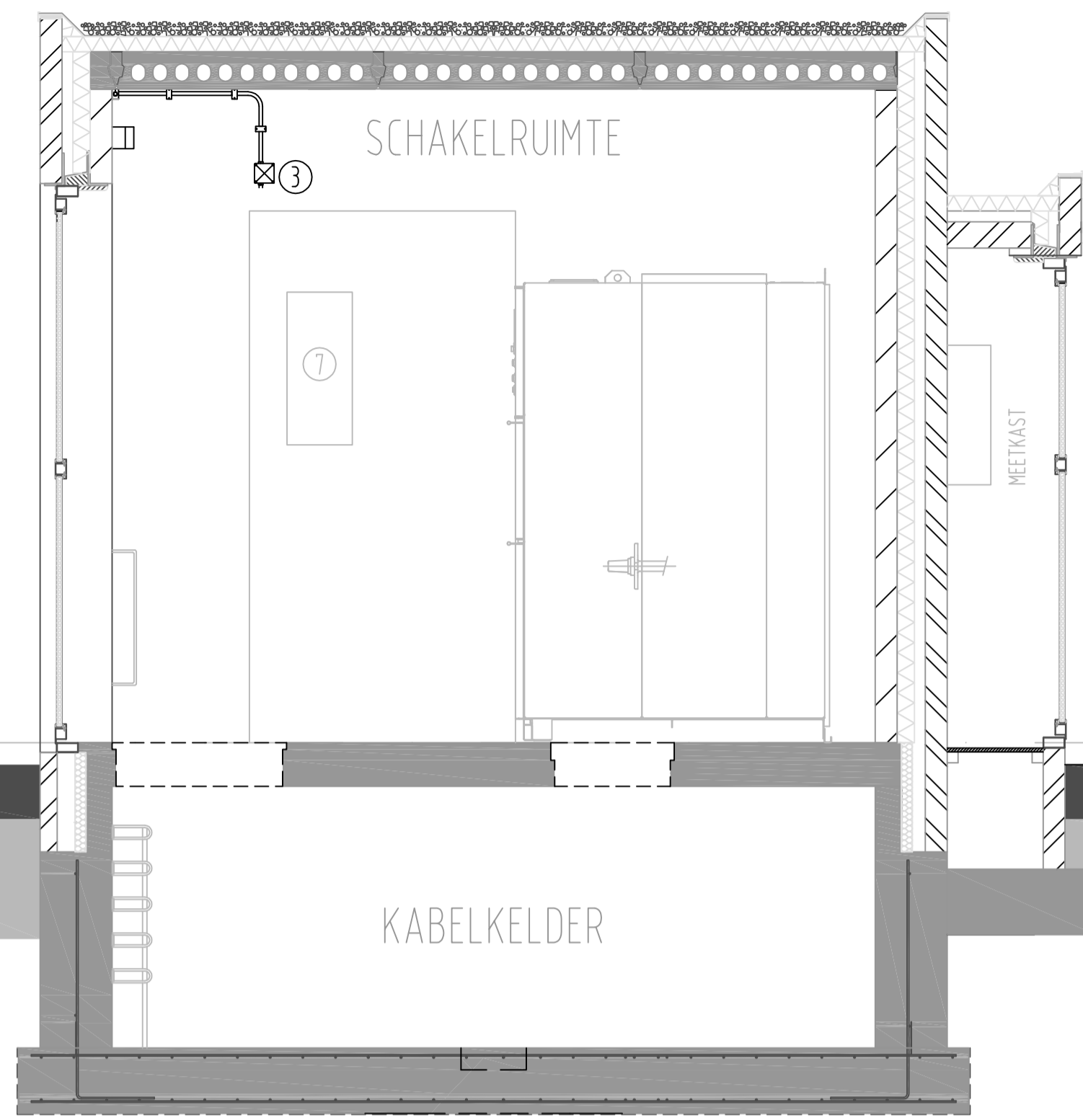


Projectnummer :
A1

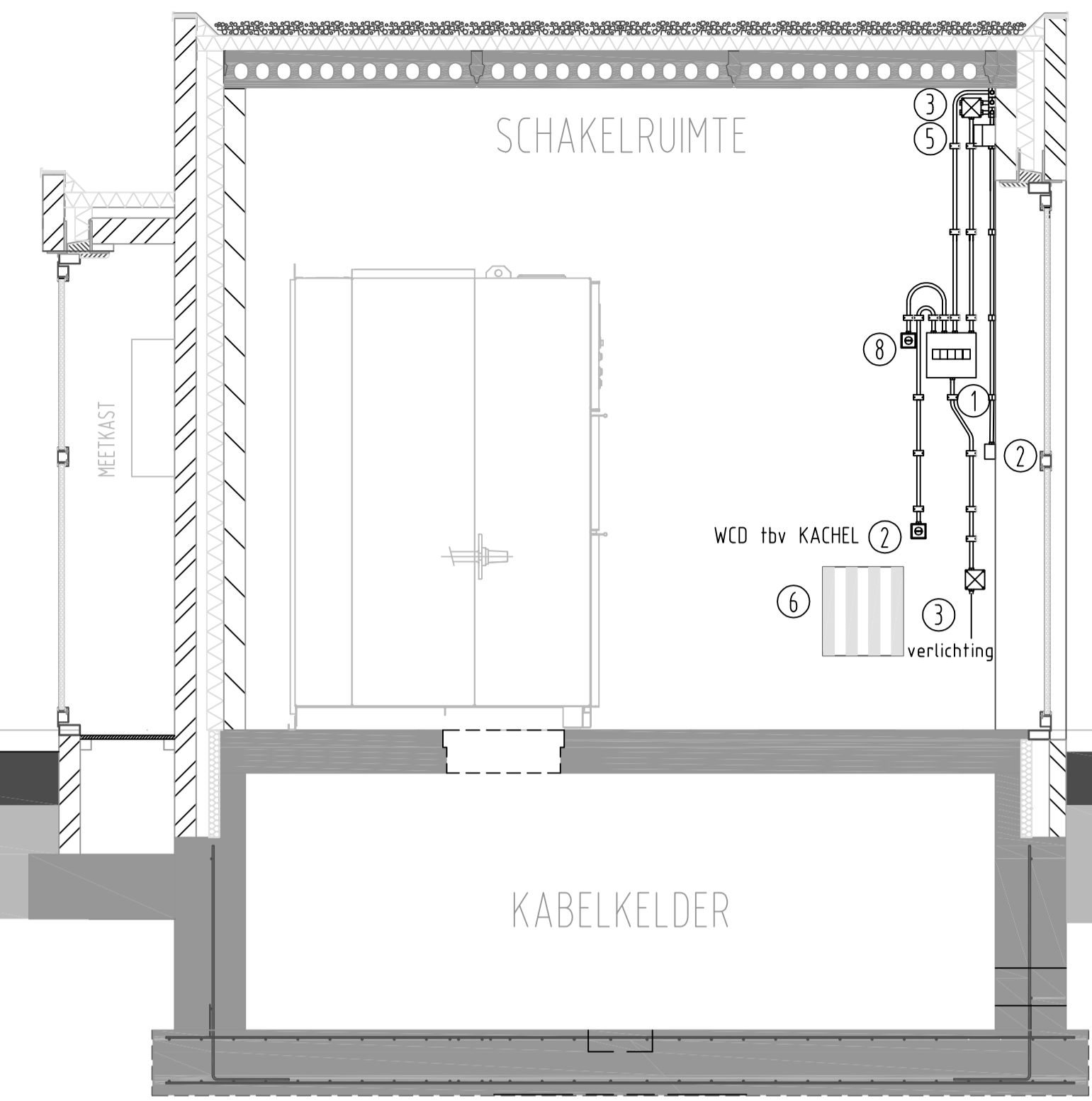
Tekeningnummer :
4-1



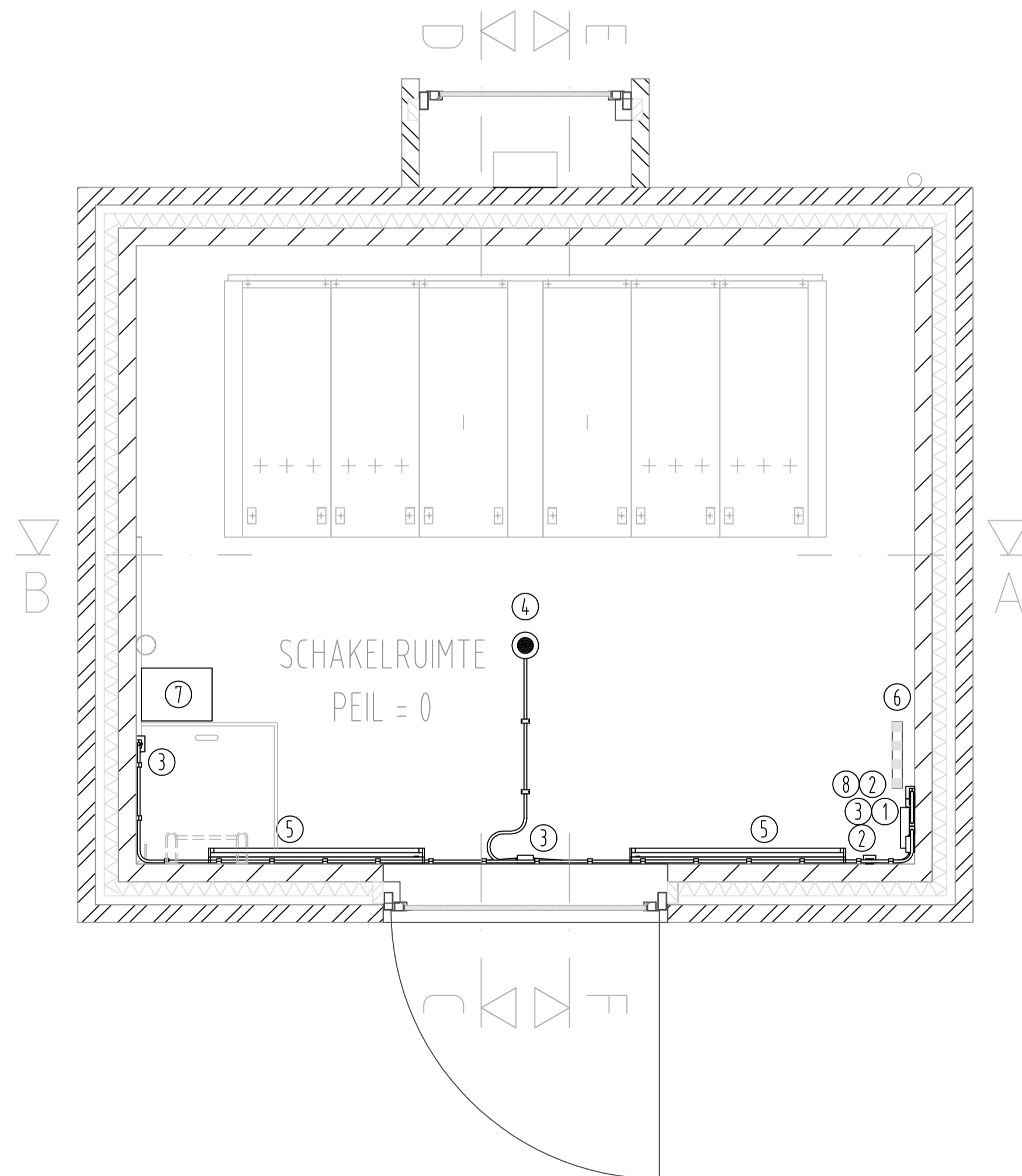
DOORSNEDE A-B



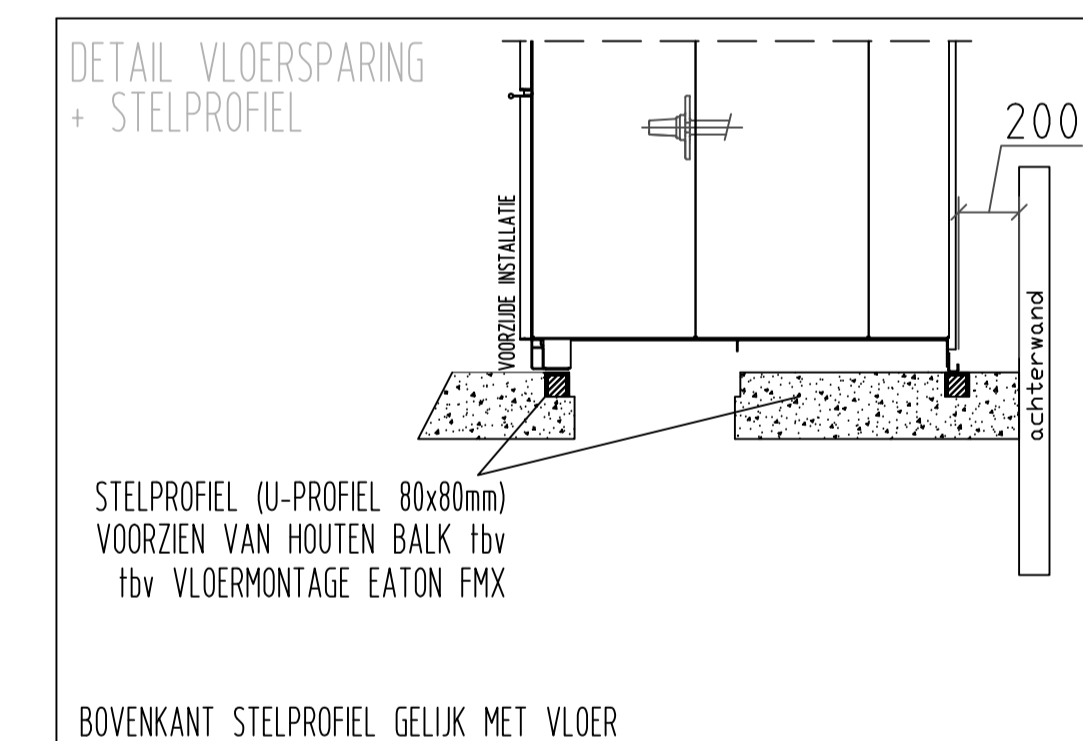
DOORSNEDE C-D



DOORSNEDE E-F



BEGANE GRONDVLOER



OPMERKINGEN:

- GROEPENKAST ① IS OPGEBOUWD UIT:
 - 1 AARDLEKSCHAKELAAR 40A/30mA (1F+N)
 - 2 AFGAANDE GROEPEN VOOR AARDLEKSCHAKELAAR:
 # GR.1 (16A): VOEDING DA/PATCHKAST EN ACCUGELIJKRICHTER.
 # GR.2 (20A): WCD tbv MEETWAGEN
 - 2 AFGAANDE GROEPEN ACHTER AARDLEKSCHAKELAAR:
 # GR.3 (16A): STATIONSVERLICHTING + WCD
 # GR.4 (16A): WCD tbv VERWARMING

RENVOOI

- ① = GROEPENKAST
 ② = WANDCONTACTDOOS MET R.A.
 ③ = LASDOOS
 ④ = BEWEGINGSSENSOR
 ⑤ = TL-ARMATUUR (2x38W/33)(MINIMAAL)
 ⑥ = ELEKTRISCHE KACHEL 230Vac/500W
 ⑦ = ACCUGELIJKRICHTER
 ⑧ = WANDCONTACTDOOS MET R.A. tbv MEETWAGEN

Project :
 TYPE 4A, SCHAKELRUIMTE KLANTSTATION
 MS-T EN HS/MS; EATON- FMX

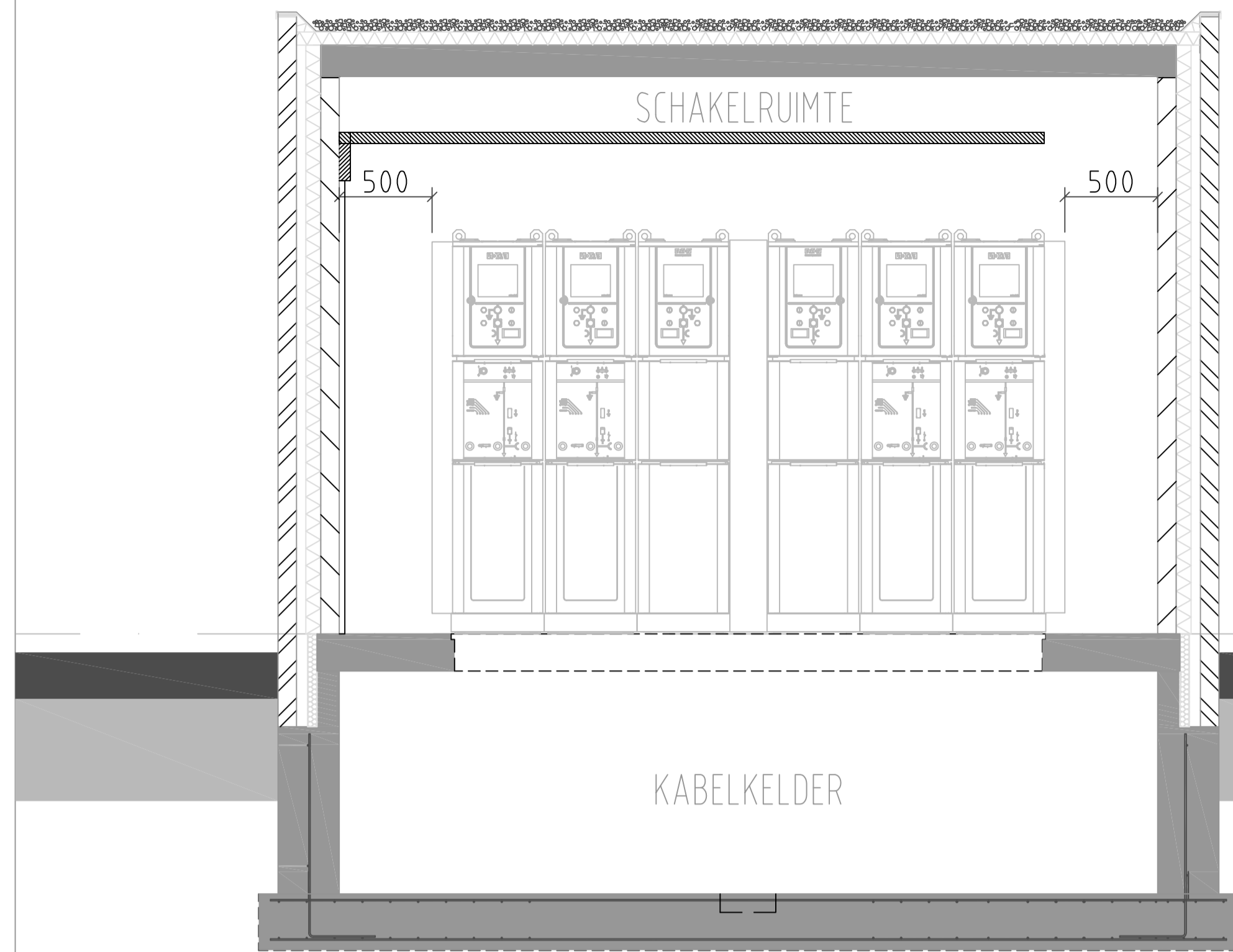
Installatie :
 DETAIL VERLICHTINGINSTALLATIE

Datum: 02-2012 Schaal: 1:25 Gef.: R.BECKERS Gec.: G.JACOBS auteursrecht voorbehouden

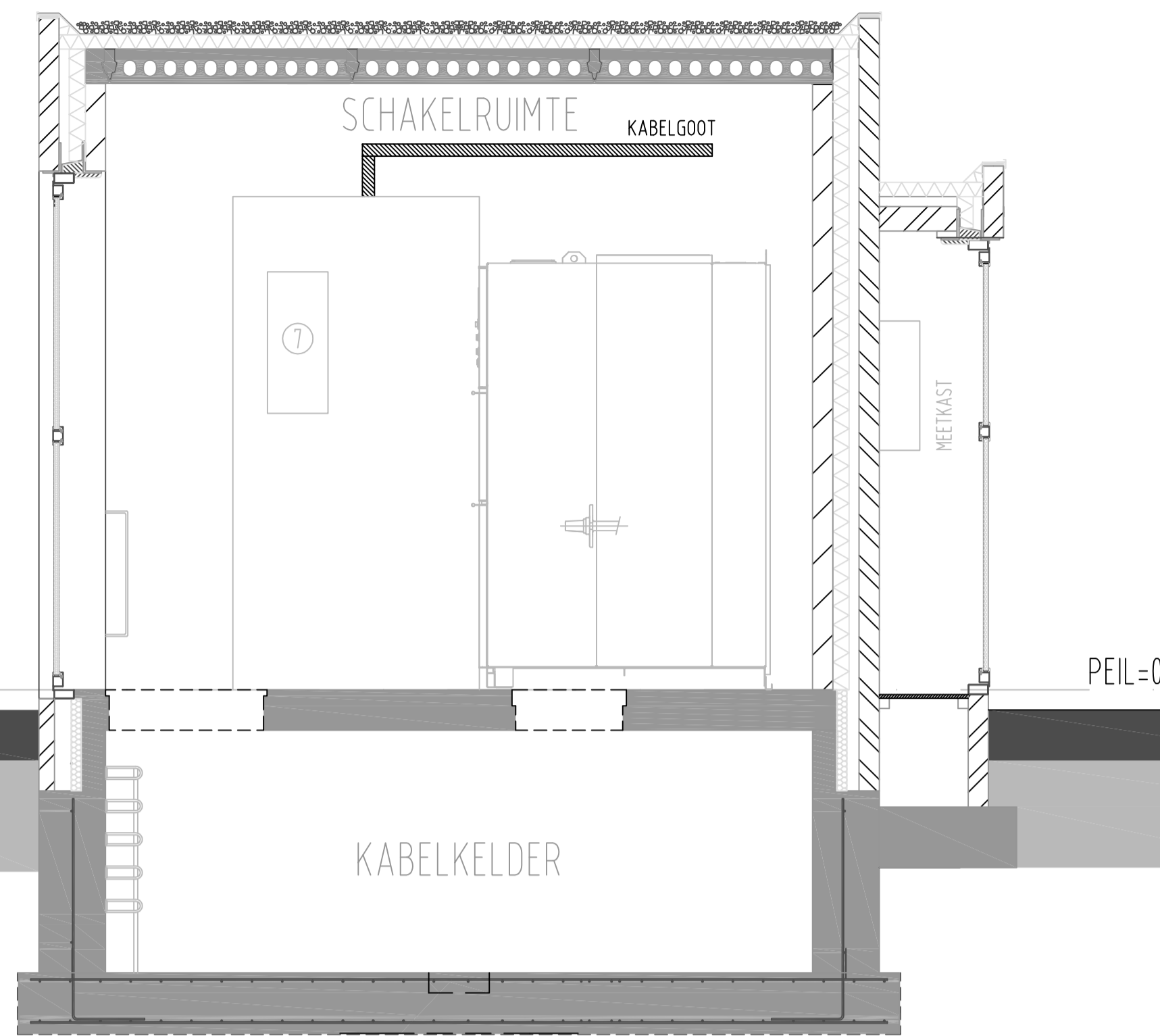
Status : DEFINITIEF		
D	R.BECKERS	11-2015
C	R.BECKERS	04-2014
B	R.BECKERS	03-2013
A	R.BECKERS	08-2012
Nr.	Gewijzigd	Datum



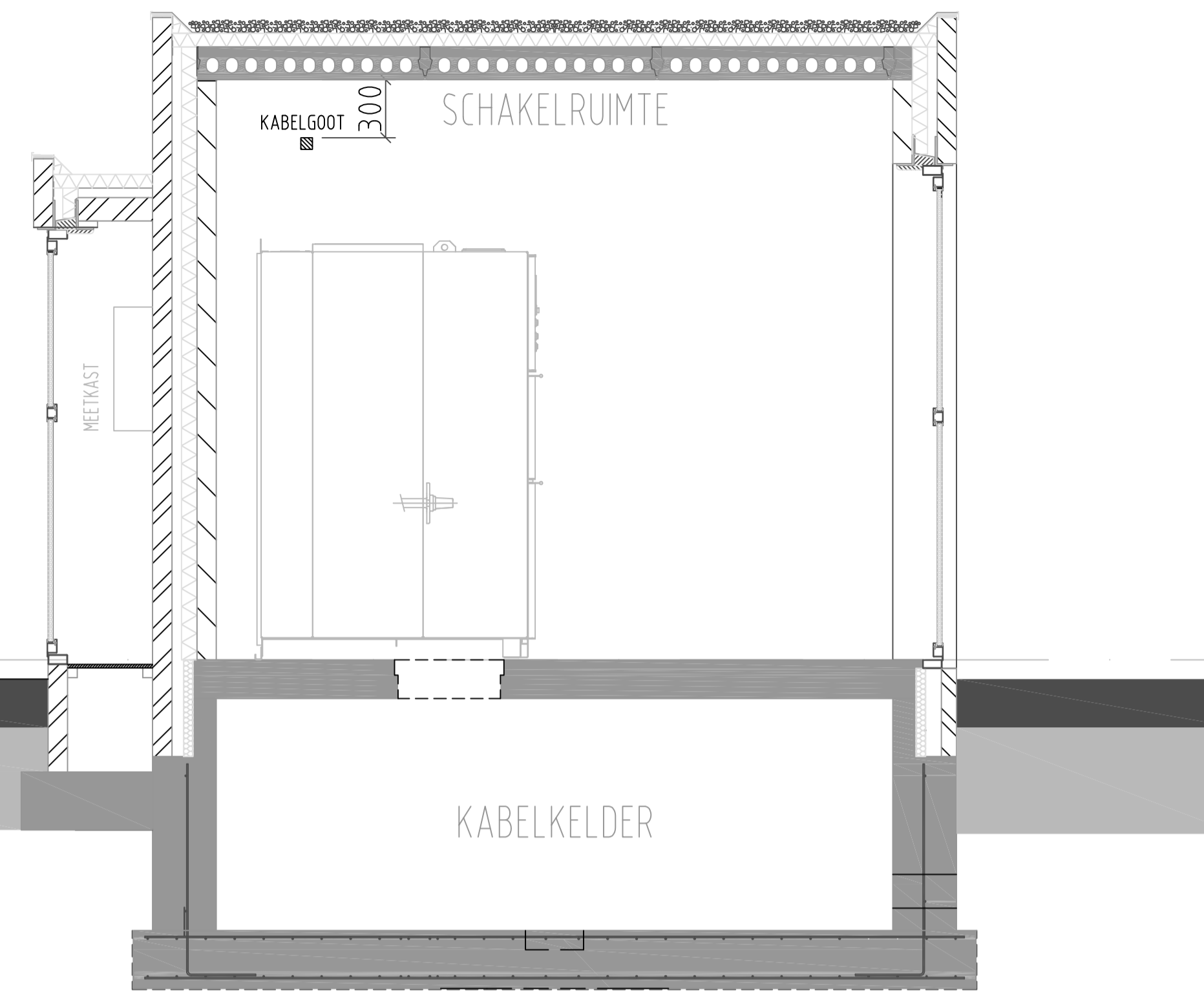
Projectnummer :
 A 1 -
 Tekeningsnummer :
 4-2



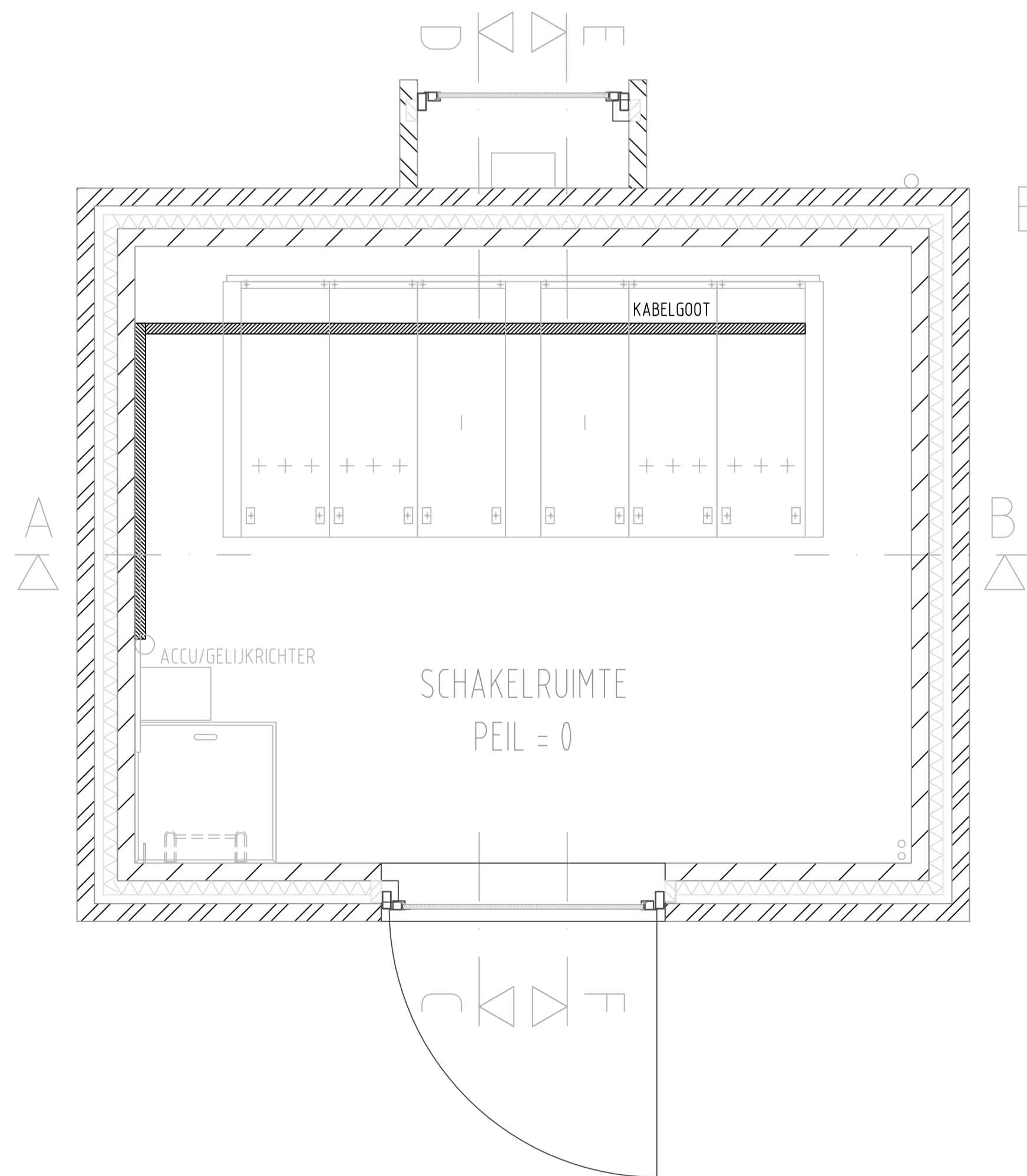
DOORSNEDE A-B



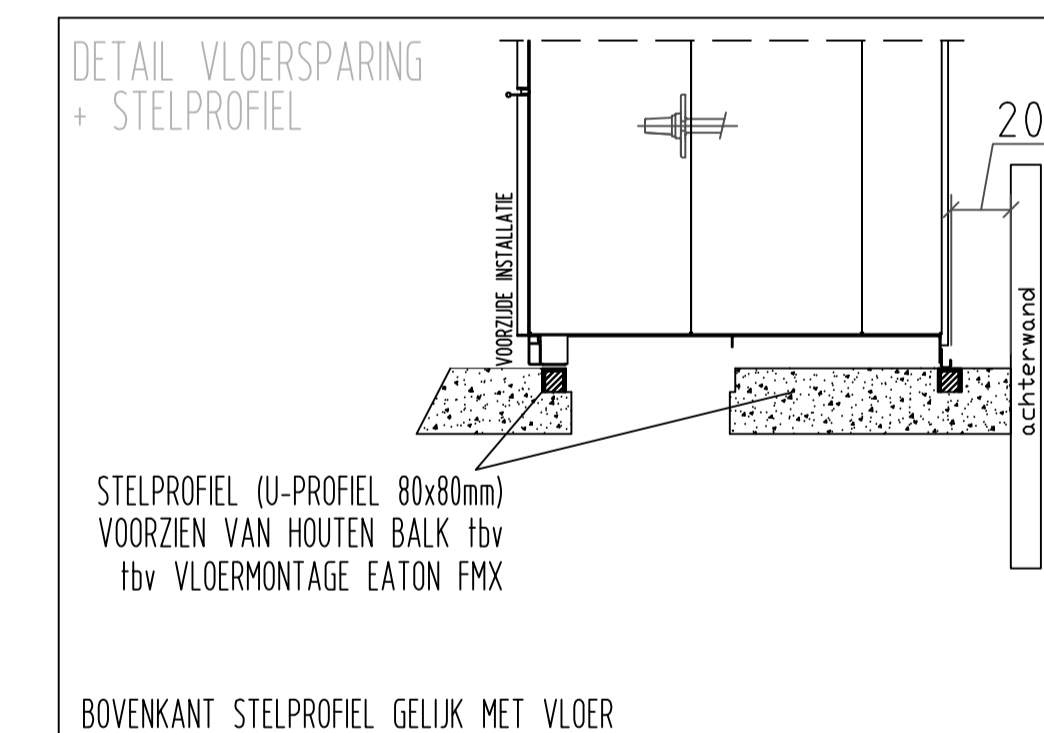
DOORSNEDE C-D



DOORSNEDE E-F



BEGANE GRONDVLOER



OPMERKINGEN:	RENVOOI
	▨ = KABELGOOT tbv DIFFERENTIAALBEVEIL.

Project :	TYPE 4A, SCHAKELRUIMTE KLANTSTATION MS-T EN HS/MS; EATON- FMX	Status :	DEFINITIEF
Installatie :	DETAIL KABELGOTEN tbv DIFFERENTIAALBEVEILIGING	D	R.BECKERS 04-2014
Datum: 02-2012	Schaal: 1:25	C	R.BECKERS 03-2013
		A	R.BECKERS 08-2012
		O	R.BECKERS 04-2012
		Nr.	Gewijzigd Datum
		auteursrecht voorbehouden	

 **ENEXIS**

Projectnummer : A 1 -

Tekeningnummer : 4-3