

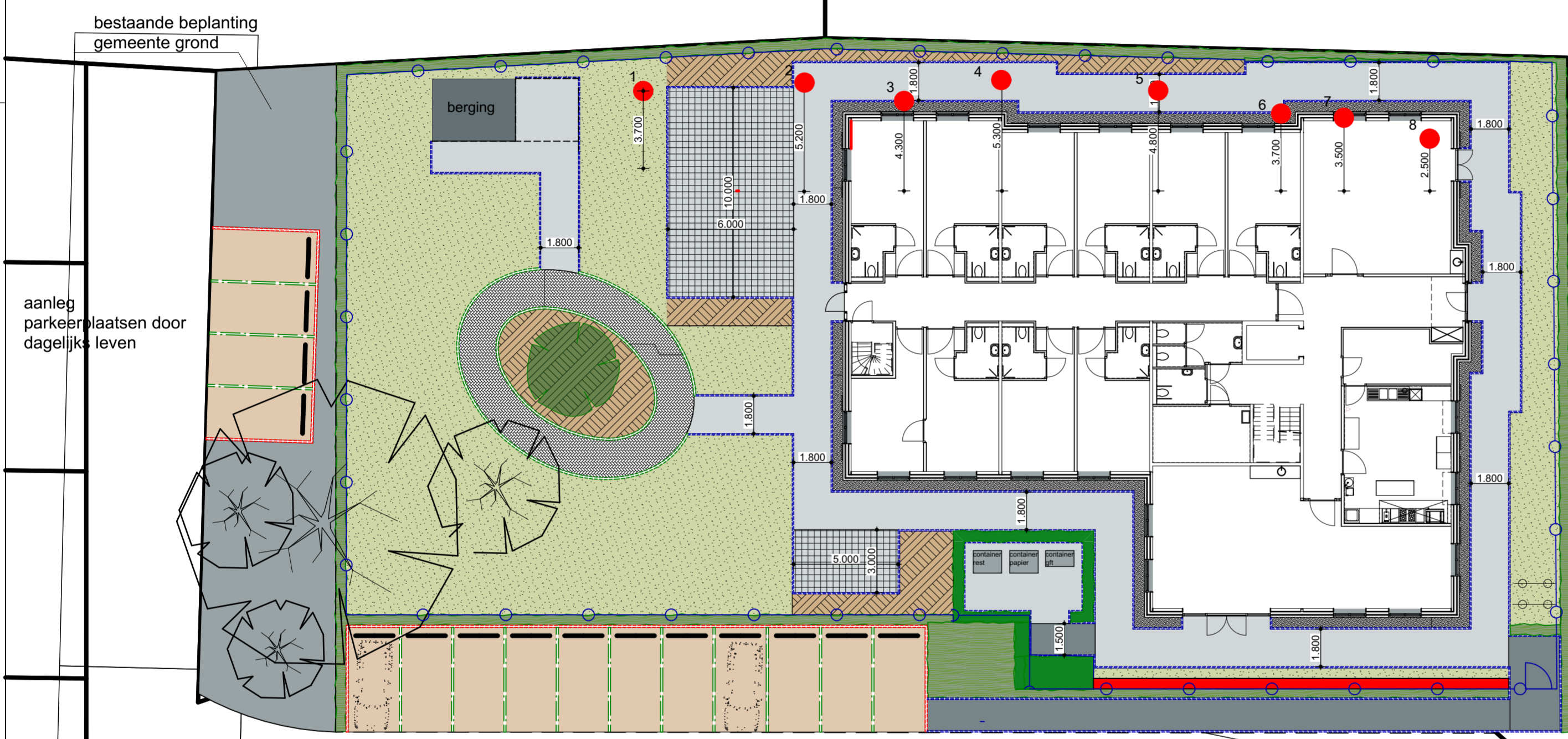
Renvooi

- hekwerk 1800 mm (door aannemer)
- hekwerk 1400 mm (door aannemer)

Onderdeel	L in m1
++ haag h= 1200 mm	196,5
++ laurier haag	25,2
++ markering parkeervakken	65,0
++ opsluitband 100-200-1000	57,9
++ opsluitband 60-150-1000	373,5
++ opsluitband kopse rand waaltjes	51,3
erfgrans	

Onderdeel	m2
++ beplanting	78,6
++ gras	463,8
++ rijbaan en parkeervakken	betonklinker, keifmaat, grijs 187,3
++ spatrand	gewassen basaltsplit, fractie 6/12 laagdikte 50 mm, antraciet 50,8
++ terras	betontegel 300 x 300 , grijs 75,0
++ voetpad b=1500	betontegel 300 x 300 , zwart 60,9
++ voetpad b=1800	betontegel 300 x 300 , grijs 279,9
++ waaltjes	49,3
++Leilindes, aantal n.t.b.	

- varkensrug
- fietsenrek, zie foto
- nieuwe bomen, groeipotentie categorie 1, soort n.t.b.
- bestaande bomen



Hoort bij besluit van het college van Brummen

BESLUIT-2021-0849-Tuinplan.



Tuinplan

Oude Egberink & partners

BOUWMEESTERS SINDS 1996

Oude Egberink & partners T: +31 (0)53 4311226
Van Heeksbleeklaan 1A E: info@oe-p.nl
7522 LB Enschede I: www.oe-p.nl

Opdrachtgever: Dagelijks Leven	
Project: DLV Brummen meidoornlaan	
Onderdeel: Tuinplan	
Datum: 09-07-2021	
Gewijzigd: a. 15-02-2022c.	e.
b.	d. f.
Schaal: 1:200	Formaat: A2
Getekend: MOE	Blad: 005