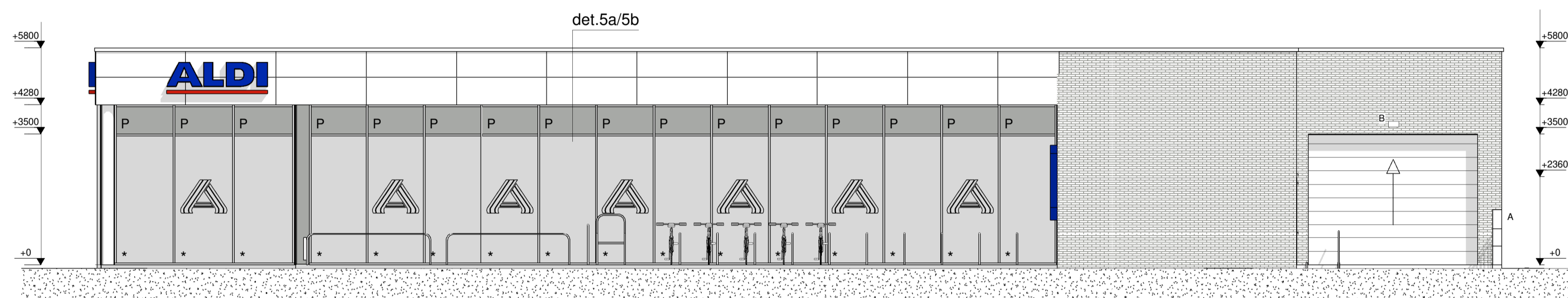
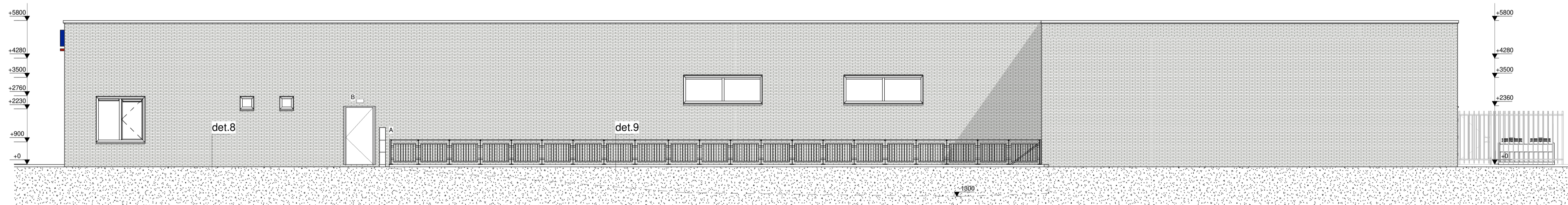


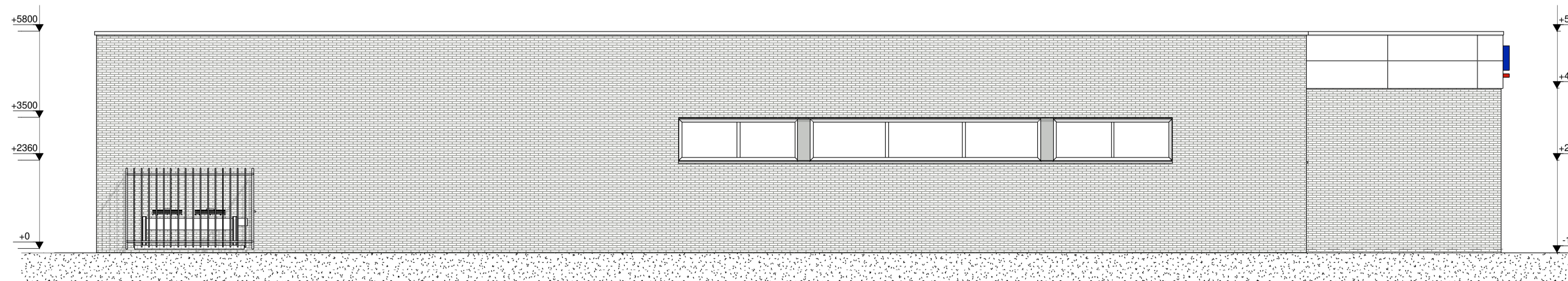
Voorgevel



Rechtergevel



Achtergevel



Linkergevel

KLEUR EN MATERIAALSTAAT	
metselwerk	mangaan (zwart/bruin)
voeg	antraciet, platvol doorgestreken
boei	Volkern beplating, middelgrijs
dakkap	zetwerk, staal RAL 7016
kozijnen/puien	aluminium, RAL 7016
glas	HR++ isolatieglas, waar nodig gelaagd glas
waterlagen / lekorpels	aluminium, RAL 7016
bevoorradingsdeur	staal, RAL 7016
vluchtdeur	staal, RAL7016
dakbedekking	kunststof (beige)

RENVOOI ALGEMEEN	
A	aanrijpaal
B	noodverlichting BUITEN
*	veiligheidsglas, gelaagd isolatieglas 66/2-15-44/2
P	aluminium sandwichpaneel

Gemeente Brummen
Hoort bij besluit van het college van Brummen
 BESLUIT-2021-0790-AO-30-gevels

DEFINITIEF ONTWERP

Aanvraag Omgevingsvergunning



Twentepoort Oost 29
 7609 RG Almelo
 tel. 0546 455 100
 fax. 0546 455 660
 email. info@kienhuis-bm.nl

projectleider:
 ass.proj.leider:
 tekenaar:

plan: Nieuwbouw Aldi a/d Zutphensestraat te Brummen (locatie Verrij)
 opdrachtgever: Aldi Groenlo B.V.
 onderwerp: Gevels
 projectnr.: 18_025
 datum: 10-07-2020
 gewijzigd: a :
 b :
 c :
 formaat: A1
 schaal: 1:100
 gecontr.:
 blad: 03

GEMEENTE BRUMMEN

AO-30