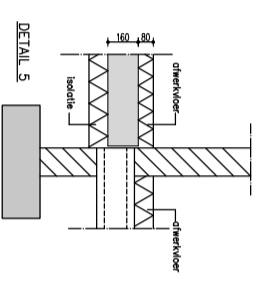
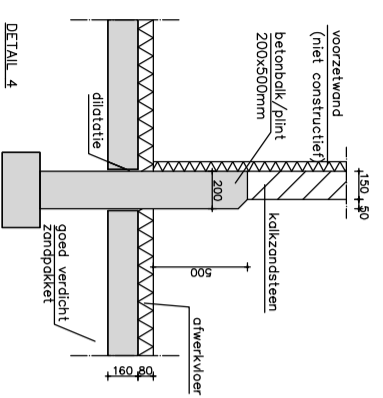
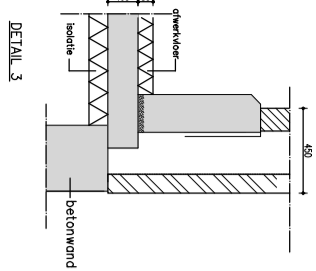


BEGANEGROND VLOER
1:100





Hoort bij besluit van het college van Brummen
 BESLUIT-2021-0790-C-100 begane grondvloer





ALGEMEEN

p.l.	prefab(beton)dele
s.w.	stabiliteitswand
n.o.	nooioverstort, dim 100x550 mm2
L.v.	=(stalen) ligger
m.v.	=monetkoste en slijve verbinding
[100]	wanddikte metselwerk, (d=100 mm tenzij anders vermeld)
boven	=aanrijfij stonders
onder	

Spaars: 100x550mm2

RENOOVERKARINGEN

- in het werk gestorte betonwand onder de vloer
- in het werk gestorte betonwand boven de vloer
- in het werk gestorte betonwand onder/boven de vloer

 steenachtige wand onder de vloer
 lijf bevestiging door steenachtige wand
 betonmetselwerk in/onder de vloer
 stalen ligger in/onder de vloer

BRANDWERENDHEID

- brandwerendheid hoofdconstructie met betrekking tot bezwijken is 30 minuten
- in de bouwfase schoren en in de gebruikfase brandwerend behouden

BEGANE GRONDVLOER

- geïsoleerde kanaalplaatvloer d=200mm, berekeningen en tekeningen volgens opgave leverancier
- s.w. = 100kN/m², oppbel. = 5,00kN/m² (Nv=4,50)
- Lc: q_{ok} 5,00kN/m² q_v 0,0kN/m²

DAKCONSTRUCTIE

- Stalen dakplaten dienen als fixeren raatliggers
- Stalen dakplaten in elke golf schroeven met zelfborende schroeven ø4,8x35
- = overspanning kanaalplaatvloer
- = overspanning stalen dakplaten

GEVELDAGERS EN STALEN LATEIEN

- Geveldaggers en stalen latieën uitvoeren volgens tekeningen en berekeningen leverancier
- l.p.v. buitensoudebladen boven kozijnen hoekstaal 100x100x10, tenzij anders vermeld of raling met twee lagen metselwerkverwijping

HOUI

- Houtkwaliteit: C18
- Houten vloeren voorzien van 18mm onderfymment (verspringend aanbrengen), tenzij anders aangegeven
- HSB- wonden voorzien van 12mm multiplex, tenzij anders aangegeven
- Houtdraagbalkkwaliteit: 4.6

METSELWERK

- Dilataties in het metselwerk volgens advies Nederlandse Baksteen-fabrikanten.
- Latenen tijdelijke ondersteunen tot het metselwerk voldoende hard is
- Dilataties en metselwerkverwijping volgens opgave leverancier
- Verwerkingsvoorschriften volgens opgave leverancier
- Drogende/stabiliteitswanden l.p.v. aansluitingen onderling met elkaar verbinden

BETON

- Betonkwaliteit in het werk te storten beton C20/25
- Geïmortaliseerde kwaliteits K70

PREFAB BETON

- Prefab onderdelen uitvoeren volgens tekeningen en berekeningen prefableverancier
- Betonstukken prefab onderdelen volgens opgave prefableverancier
- Betonkwaliteit: minimaal C35/45

STAAL

- Staalkwaliteit: S235, warmgewalste koker- en buisprofielen; S275, Minimaal genoemde stroomkwaliteit omhouden, tenzij anders op tekening aangegeven
- Bouwkwaliteit: volgens detailberekening leverancier, minimaal kwaliteits 8.8
- Funderingsankers: volgens detailberekening leverancier, minimaal kwaliteits 4.6
- Al het staalwerk behandelen conform het bestek
- Al het staalwerk uitvoeren volgens detailberekeningen en werkplaattekeningen van de staalleverancier; deze gegevens, voor de productie, ter controle aanbieden bij de hoofdconstructeur
- De lood/zeeg in de stalen liggers minimaal de doorbuiging a.g.v. het eigen gewicht en de rustende belasting

LATEIEN

- Niet op tekening aangegeven gevellatieën uitvoeren volgens berekening leverancier
- Niet op tekening aangegeven latieën boven raam- en deuropeningen in binnenwanden, uitvoeren volgens berekening en tekening leverancier

Alle opdrachten worden uitgevoerd overeenkomstig de rechts verhouding tussen opdrachtgever- architect, ingeurieur en adviseur DNR 2011.
 Een exemplaar van de DNR 2011 wordt ons kantoor verzorgd en zal de uitvoering aan u worden verzonden.
 Bij inschrijven van de opdrachtgever wordt kennis in rekening gebracht van de inhoud van de bepalingen DNR 2011.

Version:	Datum:	Status:	Omschrijving:	Get:
A	06-07-2020	GeW		CMG
B	13-07-2020	GeW		BB

SANGERIBCT
 Postbus 224, 7460 AE Ambe
 Telefoon: 054202 1100
 E-mail: info@sangeribct.nl
 Website: www.sangeribct.nl

CONSTRUCTIEUR:	AO
TEKENAAR:	
FORMAAT:	AO
SCHAAL:	1:100
DATUM:	19-02-2020

onderdeel: **BEGANEGRONDVLOER**
 werk: **Nieuwbouw ALDI te Brummen**
 werkadres: **Zuiphensstraat te Brummen**
 projectbeheer: **ALDI Groenlo BV.**

CONSTRUCTIE TEKENING
 projectnr: 19259
 bladnr: C100
 Afdien: 2017