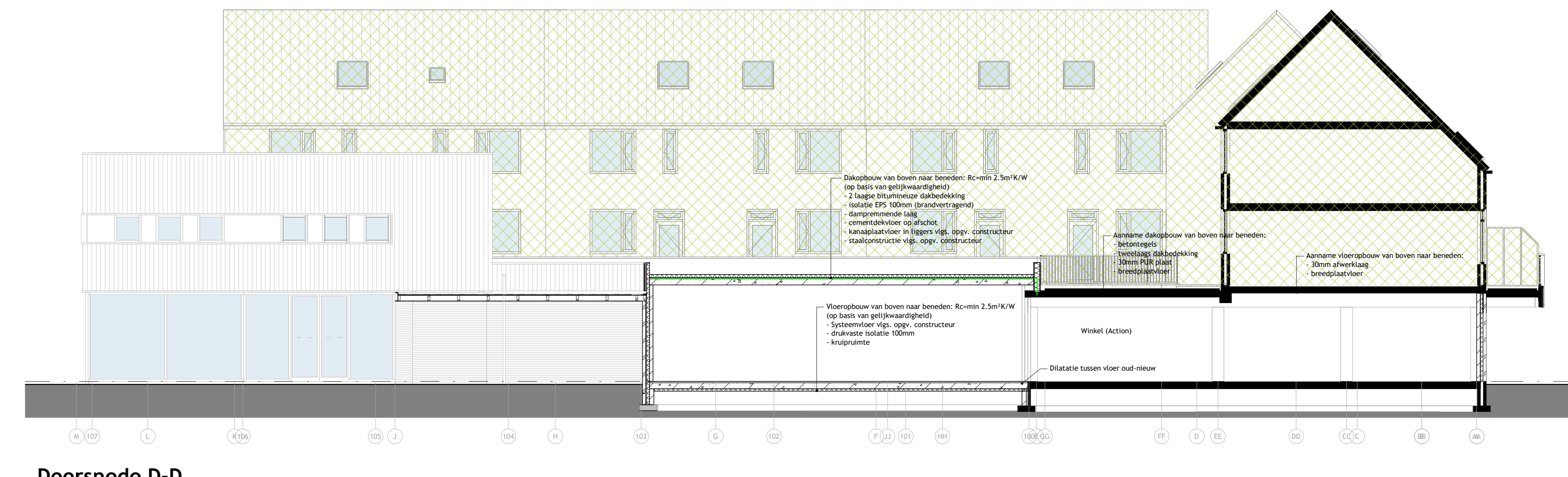
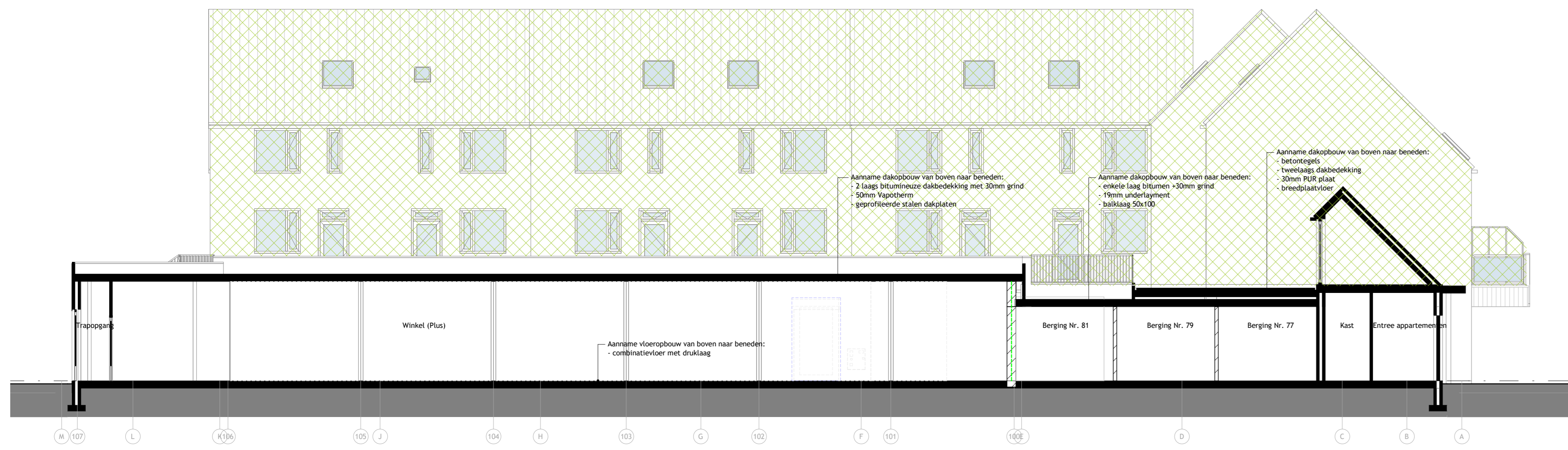


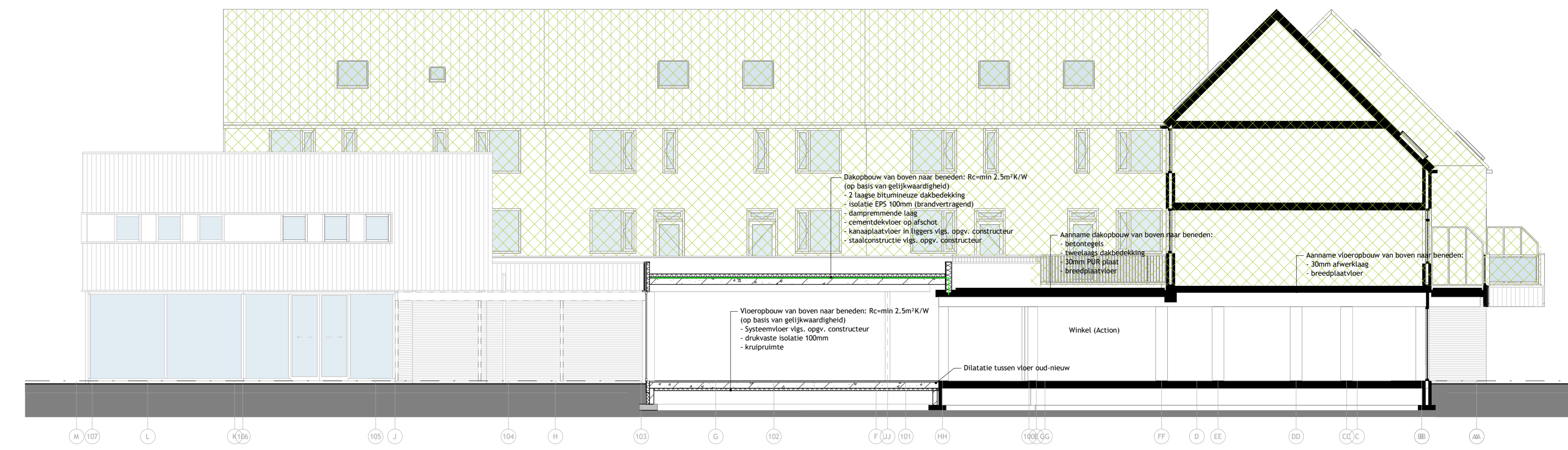
Doorsnede A-A



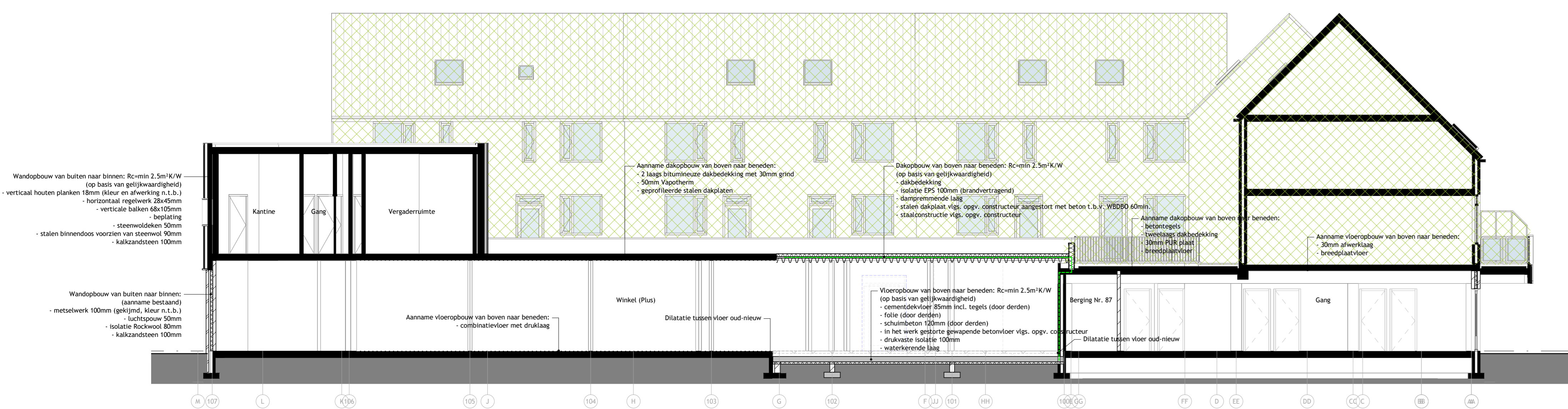
Doorsnede D-D



Doorsnede B-B



Doorsnede E-E




Doorsnede C-C


Hoort bij besluit van het college van Brummen
 BESLUIT-2022-1249-DO-200_Doorsneden_A_1-m_E

CONCEPT Maatvoering in het werk te controleren **DO**

Bouwplan Uitbreiding supermarkt Eerbeek
Opdrachtgever Orange Capital Partners Amsterdam
Onderwerp Doorsneden A t/m E Uitbreiding Plus Eerbeek
Werknummer 2668
Bladnummer DO-200
Datum 28.03.22

Schaal 1:100
 Getekend G. Voslamber
 Formaat A0
 Rollocate 67
 7711 GG Nieuwleusen
 Netherlands
 T 0529 485 888
 E info@k3h.nl
 W www.k3h.nl

KVK 56280157

K3H ARCHITECTEN