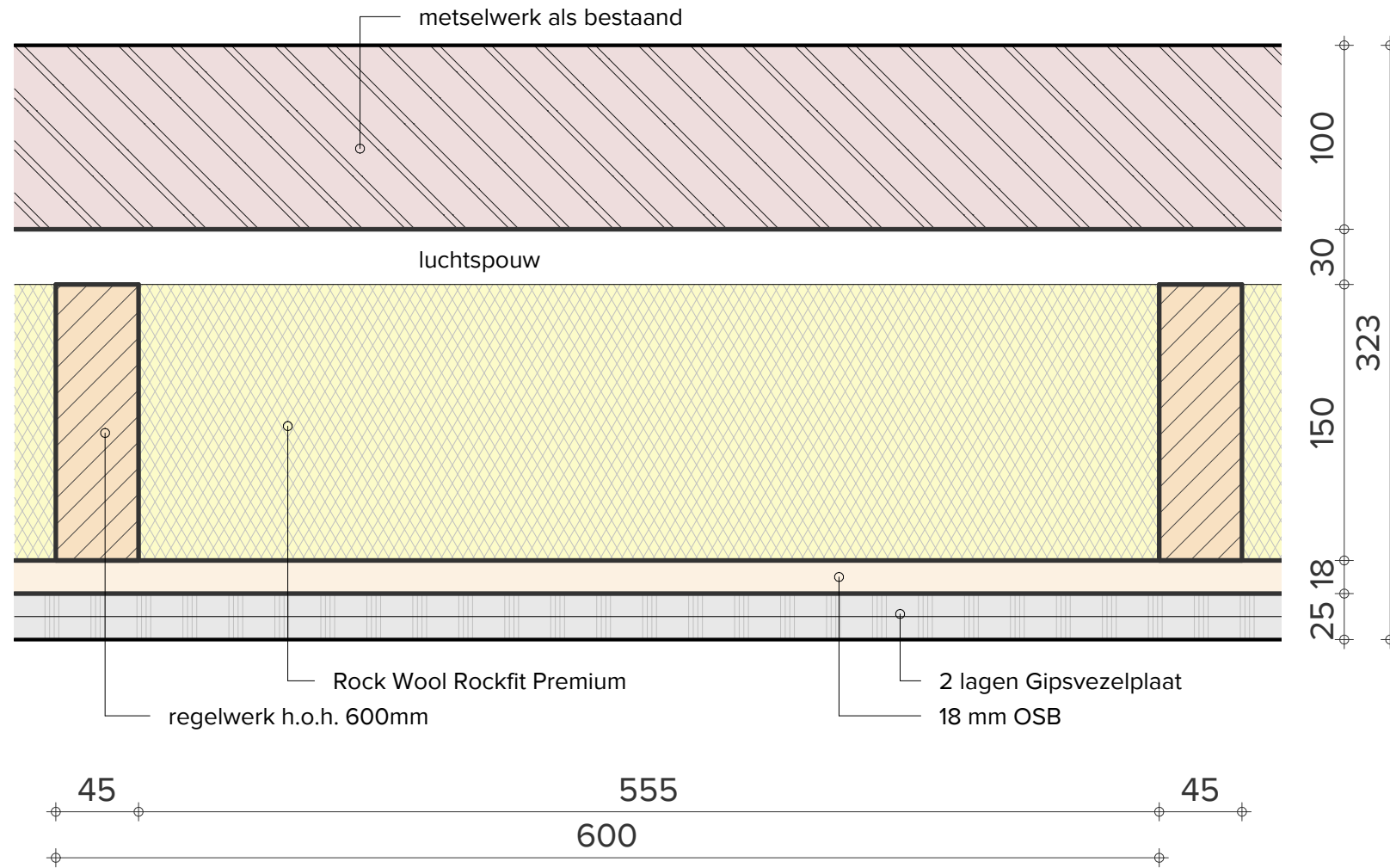


Exterieur zijde



berekening Rc waarde

Materiaal	dikte	lambda	aanw.	Rm
Uitwendig (Rse)				
Baksteen	100 mm	0,515 W/(m.K)	100 %	0,19 m ² .K/W
Luchtspouw	30 mm		100 %	0,18 m ² .K/W
Minerale wol	150 mm	0,033 W/(m.K)	92,5 %	4,20 m ² .K/W
Vuren regelwerk	150 mm	0,130 W/(m.K)	7,5 %	0,09 m ² .K/W
OSB plaat	18 mm	0,180 W/(m.K)	100 %	0,14 m ² .K/W
Gipsvezelplaat	12,5 mm	0,042 W/(m.K)	100 %	0,30 m ² .K/W
Gipsvezelplaat	12,5 mm	0,042 W/(m.K)	100 %	0,30 m ² .K/W
Inwendig (Rsi)				
				0,13 m ² .K/W
Rd				5,57 m².K/W

gevel gallerijzijde

1:5

Interieur zijde



Hoort bij besluit van het college van Brummen

BESLUIT-2023-1716-RC_waarden

definitief

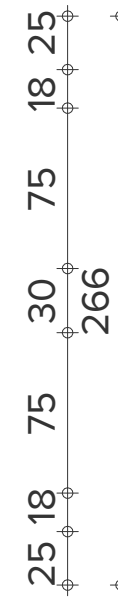
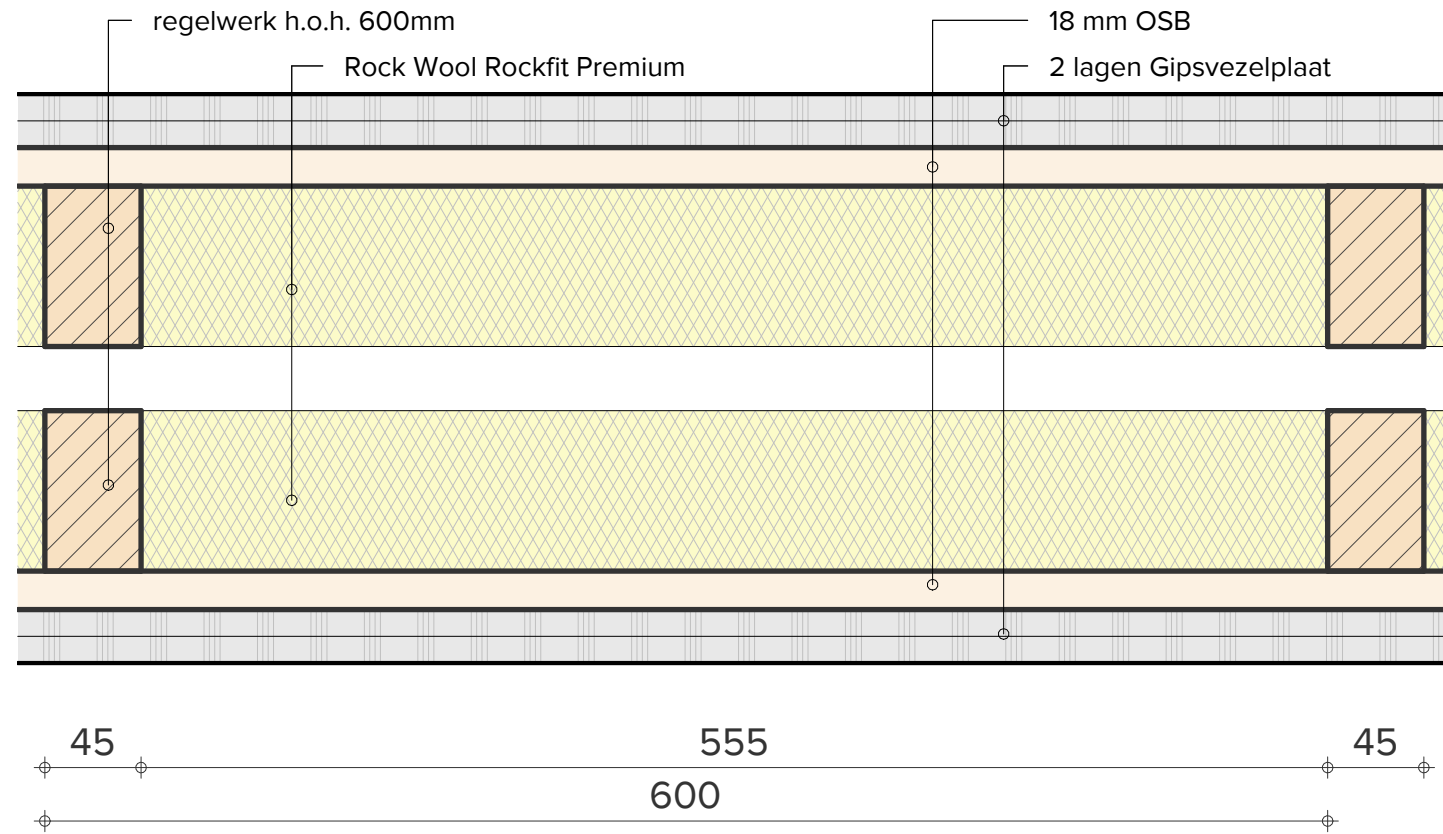
getekend: oudendijk
 datum: 16 juni 2022
 revisie:
 revisie datum:
 schaal: 1:5
 afmeting: A4
 fase: 03. 97 vergunning
 project: 211108
 blad: 03.971



BOUWSTUDIO BART OUDENDIJK
 Tuinstraat 40
 6971 BJ Brummen

M 06.518 537 29
E info@bouwstudiobartoudendijk.nl
I www.bouwstudiobartoudendijk.nl

Interieur zijde



berekening Rc waarde

Materiaal	dikte	lambda	aanw.	Rm
Uitwendig (Rse)				0,04 m ² .K/W
Gipsvezelplaat	12,5 mm	0,042 W/(m.K)	100 %	0,30 m ² .K/W
Gipsvezelplaat	12,5 mm	0,042 W/(m.K)	100 %	0,30 m ² .K/W
OSB plaat	18 mm	0,180 W/(m.K)	100 %	0,14 m ² .K/W
Minerale wol	75 mm	0,033 W/(m.K)	92,5 %	2,10 m ² .K/W
Vuren regelwerk	75 mm	0,013 W/(m.K)	7,5 %	0,04 m ² .K/W
Luchtspouw	30 mm		100 %	0,18 m ² .K/W
Minerale wol	75 mm	0,033 W/(m.K)	92,5 %	2,10 m ² .K/W
Vuren regelwerk	75 mm	0,130 W/(m.K)	7,5 %	0,04 m ² .K/W
OSB plaat	18 mm	0,180 W/(m.K)	100 %	0,14 m ² .K/W
Gipsvezelplaat	12,5 mm	0,042 W/(m.K)	100 %	0,30 m ² .K/W
Gipsvezelplaat	12,5 mm	0,042 W/(m.K)	100 %	0,30 m ² .K/W
Inwendig (Rsi)				0,13 m ² .K/W
			Rd	6,11 m ² .K/W

woningsscheidende gevel

1:5

Interieur zijde

definitief

getekend: oudendijk

datum: 16 juni 2022

revisie:

revisie datum:

schaal: 1:5

afmeting: A4

fase: 03. 97 vergunning

project: 211108

blad: 03.972

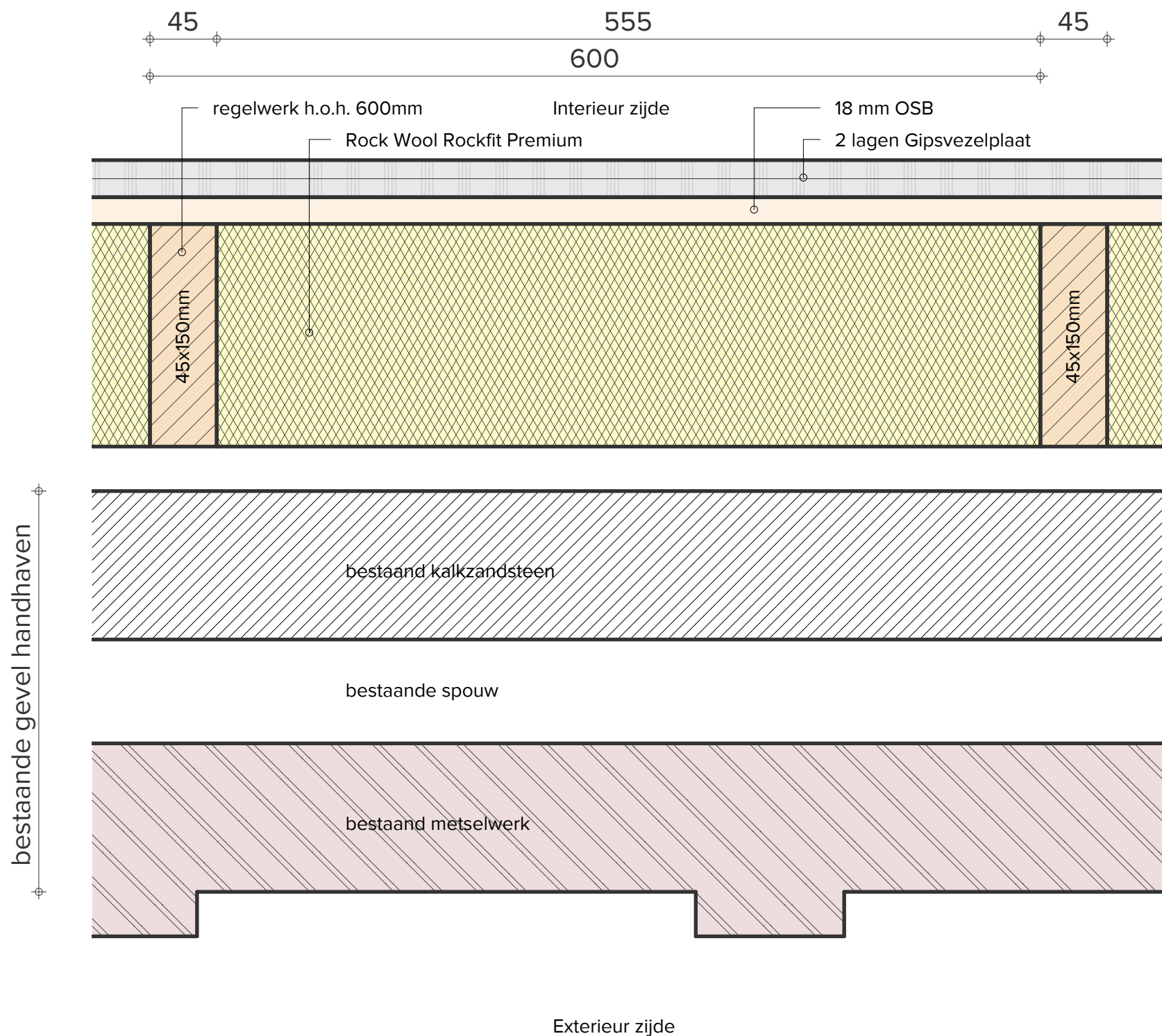
BOUWSTUDIO
BART OUDENDIJK

BOUWSTUDIO BART OUDENDIJK
Tuinstraat 40
6971 BJ Brummen

M 06.518 537 29

E info@bouwstudiobartoudendijk.nl

I www.bouwstudiobartoudendijk.nl



berekening Rc waarde

Materiaal	dikte	lambda	aanw.	Rm
Uitwendig (Rse)				
Metselwerk	100 mm	0,515 W/(m.K)	100 %	0,19 m ² .K/W
Luchtspouw	70 mm		100 %	0,18 m ² .K/W
Kalkzandsteen	100 mm	0,360 W/(m.K)	100 %	0,18 m ² .K/W
Luchtspouw	30 mm		100 %	0,18 m ² .K/W
Minerale wol	150 mm	0,033 W/(m.K)	92,5 %	4,20 m ² .K/W
Vuren regelwerk	150 mm	0,130 W/(m.K)	7,5 %	0,09 m ² .K/W
OSB plaat	18 mm	0,130 W/(m.K)	100 %	0,14 m ² .K/W
Gipsvezelplaat	12,5 mm	0,042 W/(m.K)	100 %	0,30 m ² .K/W
Gipsvezelplaat	12,5 mm	0,042 W/(m.K)	100 %	0,30 m ² .K/W
Inwendig (Rsi)				
				0,13 m ² .K/W
			Rd	5,93 m².K/W

gevel balkonzijde

1:5

definitief

getekend: oudendijk

datum: 16 juni 2022

revisie:

revisie datum:

schaal: 1:5

afmeting: A4

fase: 03. 97 vergunning

project: 211108

blad: 03.973

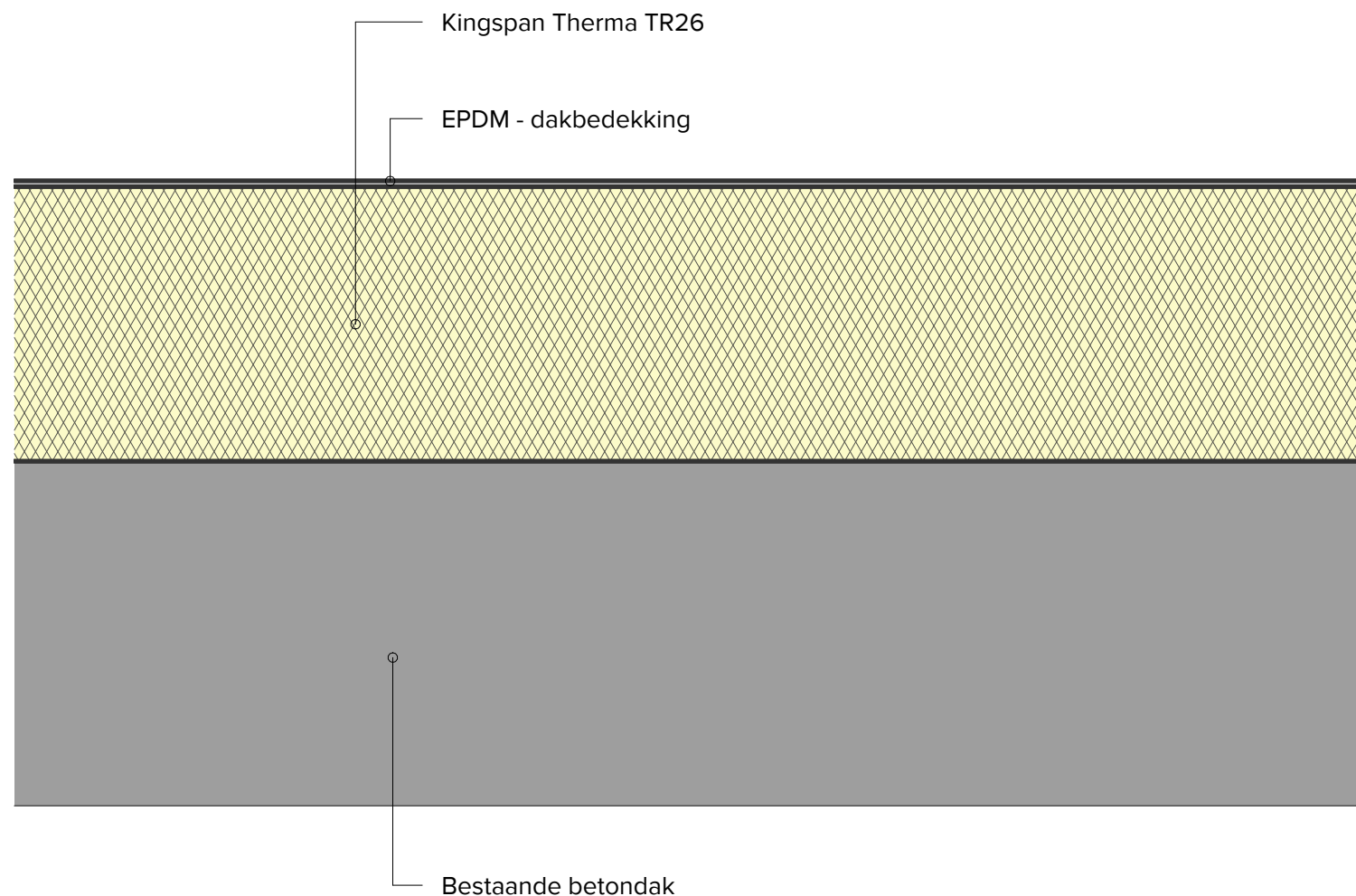
BOUWSTUDIO
BART OUDENDIJK

BOUWSTUDIO BART OUDENDIJK
Tuinstraat 40
6971 BJ Brummen

M 06.518 537 29

E info@bouwstudiobartoudendijk.nl

I www.bouwstudiobartoudendijk.nl



dakopbouw
1:5

berekening Rc waarde

Materiaal	dikte	lambda	aanw.	Rm
Uitwendig (Rse)				
EPDM	3 mm	0,230 W/(m.K)	100 %	0,01 m ² .K/W
PIR hardschuim	142 mm	0,022 W/(m.K)	100 %	6,45 m ² .K/W
Betonvloer	200 mm	0,200 W/(m.K)	100 %	1,00 m ² .K/W
Inwendig (Rsi)				
				0,13 m ² .K/W
Rd				7,63 m ² .K/W

definitief

getekend: oudendijk

datum: 16 juni 2022

revisie:

revisie datum:

schaal: 1:5

afmeting: A4

fase: 03. 97 vergunning

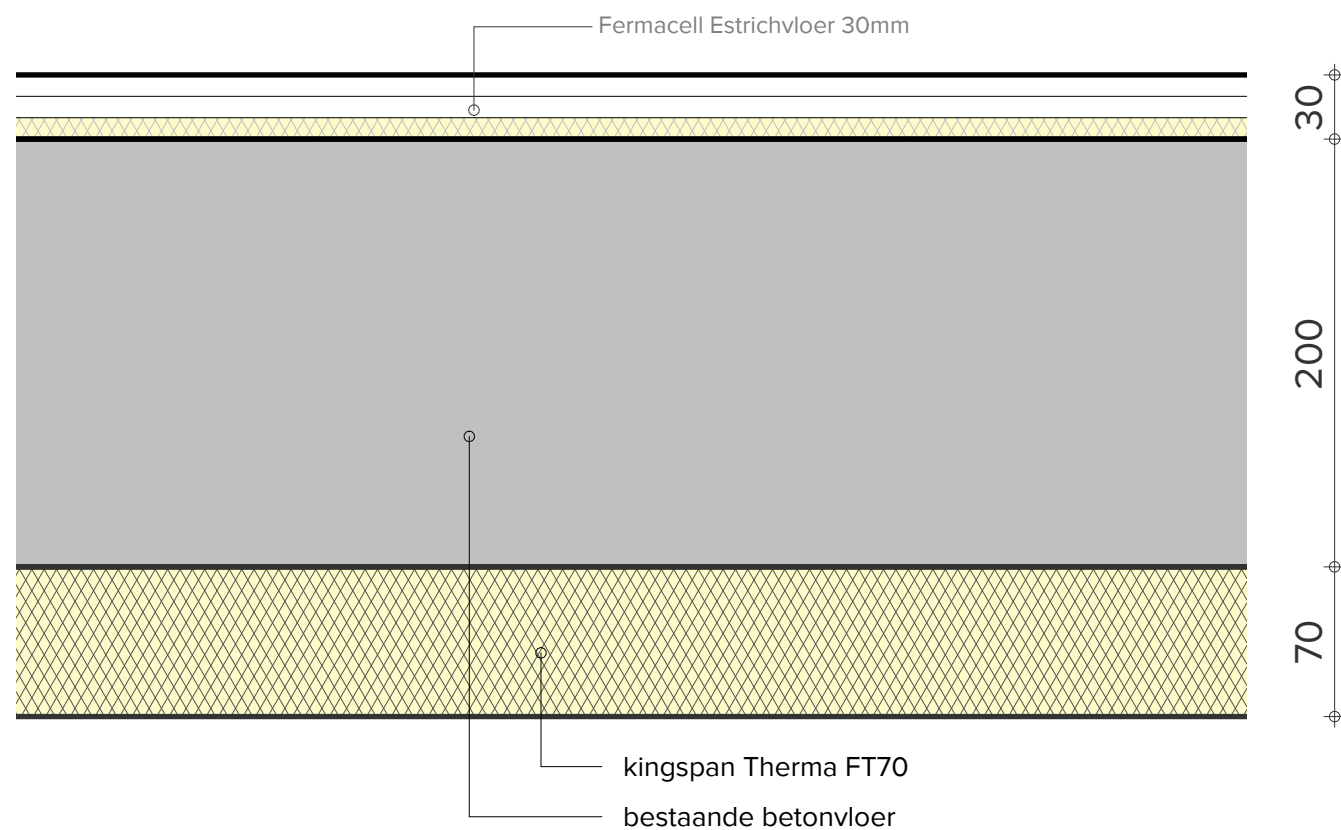
project: 211108

blad: 03.974

boo BOUWSTUDIO
BART OUDENDIJK

BOUWSTUDIO BART OUDENDIJK
Tuinstraat 40
6971 BJ Brummen

M 06.518 537 29
E info@bouwstudiobartoudendijk.nl
I www.bouwstudiobartoudendijk.nl



berekening Rc waarde

Materiaal	dikte	lambda	aanw.	Rm
Uitwendig (Rse)				0,04 m ² .K/W
Estrichvloer	20 mm	0,042 W/(m.K)	100 %	0,48 m ² .K/W
Minerale wol	10 mm	0,033 W/(m.K)	100 %	0,28 m ² .K/W
Betonvloer	200 mm	0,2 W/(m.K)	100 %	1,00 m ² .K/W
PIR isolatie	70 mm	0,022 W/(m.K)	100 %	3,18 m ² .K/W
Inwendig (Rsi)				0,13 m ² .K/W
Rd				5,20 m².K/W

vloer woning boven winkel

1:5

definitief

getekend: oudendijk

datum: 16 juni 2022

revisie:

revisie datum:

schaal: 1:5

afmeting: A4

fase: 03. 97 vergunning

project: 211108

blad: 03.975

bo BOUWSTUDIO
BART OUDENDIJK

BOUWSTUDIO BART OUDENDIJK
Tuinstraat 40
6971 BJ Brummen

M 06.518 537 29
E info@bouwstudiobartoudendijk.nl
I www.bouwstudiobartoudendijk.nl